



OMITSL

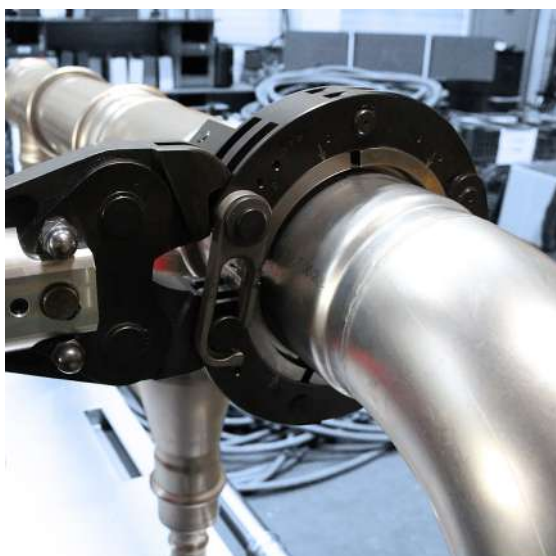
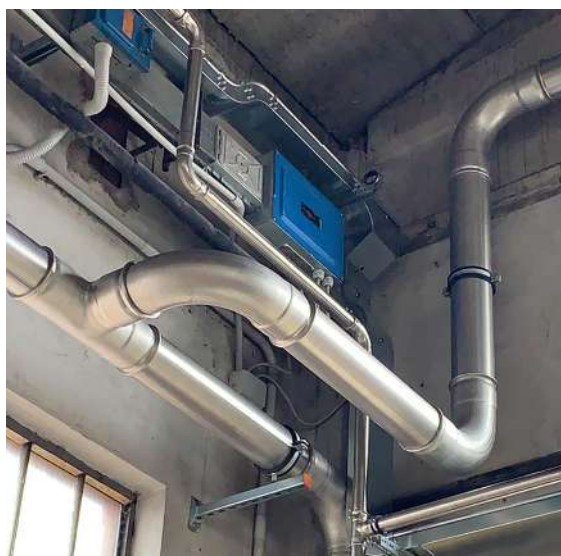
Rev/Settembre 2022



2022

**TUBI E RACCORDI  
PRESSFITTING  
ACCIAIO INOX**

**ISO**  
**TUBI**  
TUBOS Y ACCESORIOS  
DE ACERO INOXIDABLE





Il Pressfitting è un sistema di giunzione tramite pressatura a freddo tra tubi e raccordi, che permette un'estrema semplicità e rapidità di montaggio.

Il sistema pressfitting NUMEPRESS, composto da tubi e raccordi profilo "M" in acciaio inox e dalle pressatrici necessarie per il montaggio, consente di realizzare numerose tipologie di impianti nei settori civile, industriale e navale, con una gamma di diametri che spazia dal 15 mm al 168,3 mm.

Il sistema è riconosciuto a livello internazionale dai principali enti certificatori. È omologato PN16 e può raggiungere temperature fino a 200°C utilizzando gli appositi o-ring.

#### PRINCIPALI VANTAGGI DEL SISTEMA PRESSFITTING

- Valida alternativa al saldato, al filettato, allo scanalato e ai materiali plastici.
- Semplicità e rapidità di montaggio.
- Sensibile riduzione del peso movimentato e installato.
- Affidabilità in qualsiasi condizione.
- Eliminazione delle fasi di lavorazione dei sistemi tradizionali.
- Pre-assemblaggio estremamente facilitato sia in officina che in opera.
- Nessun rischio di incendio durante le fasi di installazione.

Il sistema pressfitting NUMEPRESS è ideale per impianti sanitari, antincendio, aria compressa, riscaldamento, raffrescamento, fluidi tecnici e solari termici.



**Io pressfitting, e tu?**

## MANICOTTO

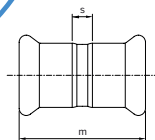


FIG.1

MAT: AISI 316L

Codice	Diametro	m	s	€/cad.
HTI001015000	15	48	8	5,97
HTI001018000	18	48	8	6,75
HTI001022000	22	50,5	8	7,97
HTI001028000	28	52	8	9,94
HTI001035000	35	70	18	13,16
HTI001042000	42	78	18	16,98
HTI001054000	54	85,5	18	20,39
HTI001076000	76,1	140,5	33	93,50
HTI001089000	88,9	160	45	103,71
HTI001108000	108	197	58	127,02
HTI001139000	139,7	250	54	315,91
HTI001168000	168,3	300	64	378,71

## MANICOTTO PASSANTE

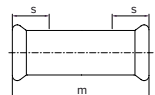


FIG.2

MAT: AISI 316L

Codice	Diametro	m	s	€/cad.
HTI002015000	15	80	27,5	19,51
HTI002018000	18	80	27,5	19,76
HTI002022000	22	71	19,5	20,07
HTI002028000	28	89	22	20,39
HTI002035000	35	99	26	30,50
HTI002042000	42	114	30	32,72
HTI002054000	54	136	34	36,32
HTI002076000	76,1	226	54	213,06
HTI002089000	88,9	255	58	243,78
HTI002108000	108	300	71,5	276,38

## CURVA 90° FF

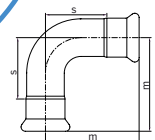
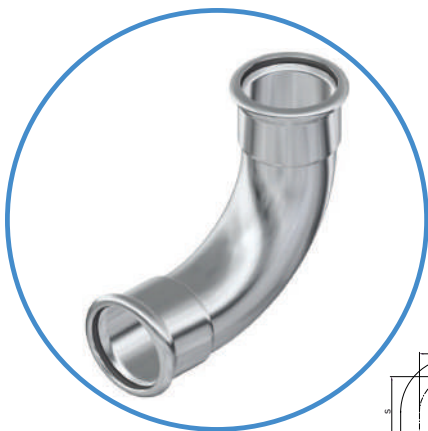


FIG.3

MAT: AISI 316L

Codice	Diametro	m	s	€/cad.
HTI003015000	15	48	28	10,94
HTI003018000	18	52	32	12,25
HTI003022000	22	61	40	14,84
HTI003028000	28	71,5	49	18,49
HTI003035000	35	74	48	28,50
HTI003042000	42	86	56	45,00
HTI003054000	54	105,5	71,5	61,03
HTI003076000	76,1	177	123,5	165,24
HTI003089000	88,9	181	123	216,13
HTI003108000	108	214	140	272,68
HTI003139000	139,7	314	216	553,70
HTI003168000	168,3	386	268	726,30

## CURVA 90° MF

Codice	Diametro	m	h	s	€/cad.
HTI004015000	15	48	67	28	10,28
HTI004018000	18	52	65	32	11,67
HTI004022000	22	61	74	40	14,76
HTI004028000	28	71,5	82	49	18,20
HTI004035000	35	74	85	48	28,50
HTI004042000	42	86	96,5	56	44,39
HTI004054000	54	105	122	71,5	59,03
HTI004076000	76,1	177	195	123,5	147,22
HTI004089000	88,9	181	202	123	193,79
HTI004108000	108	214	240	140	262,44
HTI004139000	139,7	314	322	216	553,70
HTI004168000	168,3	386	404	268	726,30

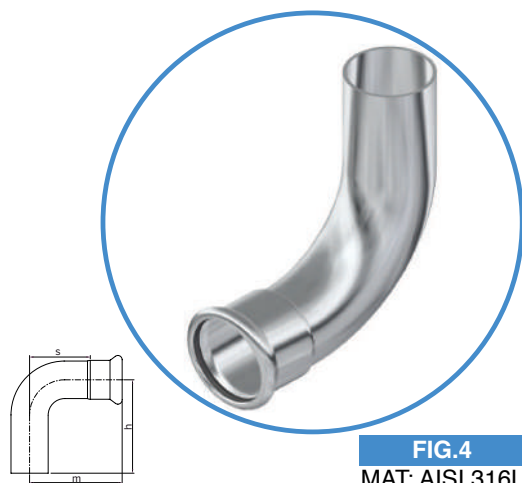


FIG. 4  
MAT: AISI 316L

## CURVA 45° FF

Codice	Diametro	m	s	€/cad.
HTI005015000	15	34,5	14,5	11,04
HTI005018000	18	36	16	11,86
HTI005022000	22	41	20	14,18
HTI005028000	28	46	24	18,03
HTI005035000	35	54,5	28,5	27,14
HTI005042000	42	67,5	37,5	41,41
HTI005054000	54	66,5	33	55,01
HTI005076000	76,1	111	57,5	156,52
HTI005089000	88,9	114	56	199,69
HTI005108000	108	138	64	262,10
HTI005139000	139,7	203	105	553,70
HTI005168000	168,3	252	134	726,30



FIG. 5  
MAT: AISI 316L

## CURVA 45° MF

Codice	Diametro	m	h	s	€/cad.
HTI006015000	15	34,5	47	14,5	11,38
HTI006018000	18	36	48,5	16	12,52
HTI006022000	22	40	52	20	14,88
HTI006028000	28	46	58	24	18,17
HTI006035000	35	54,5	69	28,5	25,21
HTI006042000	42	67,5	77,5	37,5	39,83
HTI006054000	54	66,5	84	33	50,72
HTI006076000	76,1	111	128	57,5	144,73
HTI006089000	88,9	114	135	56	183,85
HTI006108000	108	138	169	64	246,27
HTI006139000	139,7	203	210	105	553,70
HTI006168000	168,3	252	253	134	726,30

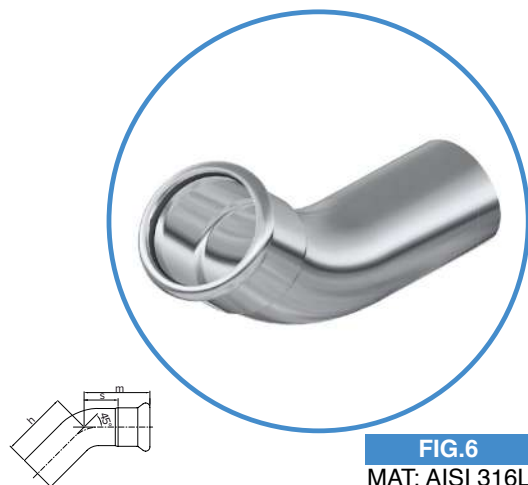


FIG. 6  
MAT: AISI 316L

**Io pressfitting, e tu?**

## GOMITO MISTO 90° FILETTO FEMMINA

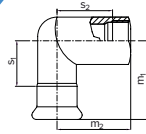
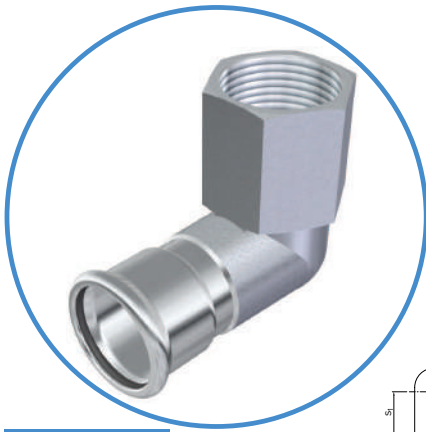


FIG.7

MAT: AISI 316L

## GOMITO MISTO 90° FILETTO MASCHIO

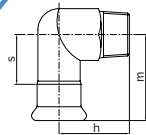
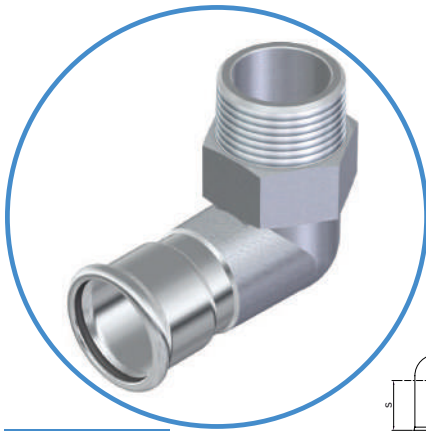


FIG.8

MAT: AISI 316L

## GOMITO MISTO 90° FILETTO FEMMINA FLANGIATO

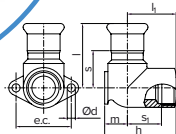


FIG.9

MAT: AISI 316L

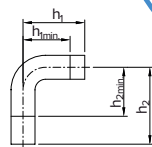
Codice	Diametro	m <sub>1</sub>	m <sub>2</sub>	S <sub>1</sub>	S <sub>2</sub>	€/cad.
HTI007015102	15-1/2"	57	37	37	24	20,88
HTI007018102	18-1/2"	57	39	37	26	22,31
HTI007018304	18-3/4"	59	46	39	31	26,43
HTI007022304	22-3/4"	59	46	39	31	27,53
HTI007028100	28-1"	67	54	44	37	37,71
HTI007035114	35-11/4"	75	63	49	44	64,22

Codice	Diametro	m	h	s	€/cad.
HTI008015102	15-1/2"	57	37	37	19,34
HTI008018102	18-1/2"	57	39	37	20,44
HTI008018304	18-3/4"	59	46	39	25,04
HTI008022304	22-3/4"	59	46	39	25,70
HTI008028100	28-1"	67	54	44	33,62
HTI008035114	35-11/4"	75	63	49	47,14
HTI008042112	42-11/2"	84	67	54	66,46
HTI008054200	54-2"	93	78	60	81,37

Codice	Diametro	m	h	l <sub>1</sub>	l	Ød	e.c.	s	s <sub>1</sub>	€/cad.
HTI009015102	15-1/2"	14	44	30	50	5	34	28	17	22,46
HTI009018102	18-1/2"	14	44	30	50	5	34	30	17	23,29
HTI009022304	22-3/4"	18	51	34	54	6	40	33	20	28,99

## TUBO RICURVO 90°

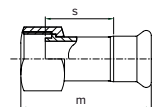
Codice	Diametro	h <sub>1</sub>	h <sub>1min.</sub>	h <sub>2</sub>	h <sub>2min.</sub>	€/cad.
HTI010015000	15	70	58	120	58	12,38
HTI010018000	18	70	63	120	63	12,69
HTI010022000	22	70	70	120	70	13,18
HTI010028000	28	80	80	120	80	13,96
HTI010035000	35	120	100	200	100	28,65
HTI010042000	42	150	120	250	120	35,42
HTI010054000	54	200	145	300	145	44,31
HTI010076000	76,1	195	140	195	140	153,65
HTI010089000	88,9	202	144	202	144	194,53
HTI010108000	108	240	170	240	170	220,45



**FIG.10**  
MAT: AISI 316L

## MANICOTTO CON DADO GIREVOLE FILETTO FEMMINA \*

Codice	Diametro	m	s	€/cad.
HTI011015102	15-1/2"	63,5	37,5	22,41
HTI011018102	18-1/2"	62	37	24,75
HTI011018304	18-3/4"	61	36	25,29
HTI011022304	22-3/4"	64	39,5	29,65
HTI011028100	28-1"	69,5	43,5	36,81
HTI011035114	35-11/4"	76	42	41,80
HTI011042112	42-11/2"	82,5	46	56,42
HTI011054200	54-2"	88	50	67,94
HTI011054212	54-21/2"	105	52,5	126,68
HTI011076212	76,1-21/2"	185,5	113	303,01
HTI011089300	88,9-3"	186	108,5	419,04



**FIG.11**  
MAT: AISI 316L

\* SU RICHIESTA

**Io pressfitting, e tu?**

## “T” CON DERIVAZIONE FILETTO FEMMINA

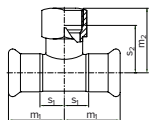


FIG.12

MAT: AISI 316L

Codice	Diametro	m <sub>1</sub>	m <sub>2</sub>	s <sub>1</sub>	s <sub>2</sub>	€/cad.
HTI012015102	15-1/2"-15	32	36	12	23	19,37
HTI012018102	18-1/2"-18	34	37	14	24	19,61
HTI012018304	18-3/4"-18	34	41	14	26	21,36
HTI012022102	22-1/2"-22	35,5	39	16	26	23,87
HTI012022304	22-3/4"-22	35,5	44	16	29	25,87
HTI012028102	28-1/2"-28	41	42	19	29	27,65
HTI012028304	28-3/4"-28	41	46	19	31	29,67
HTI012028100	28-1"-28	41	47	19	30	32,72
HTI012035102	35-1/2"-35	50	45	24	32	30,67
HTI012035304	35-3/4"-35	50	50	24	35	36,27
HTI012035100	35-1"-35	50	51	24	34	38,32
HTI012035114	35-1 1/4"-35	50	55	24	36	38,27
HTI012042102	42-1/2"-42	57	48	27	35	36,10
HTI012042304	42-3/4"-42	57	52	27	37	41,02
HTI012042100	42-1"-42	57	53	27	34	43,56
HTI012042112	42-1 1/2"-42	57	61	27	42	57,02
HTI012054102	54-1/2"-54	68	55	34	41	51,85
HTI012054304	54-3/4"-54	68	58	34	43	56,27
HTI012054100	54-1"-54	68	59	34	41	56,76
HTI012054200	54-2"-54	68	76	34	47	96,79
HTI012076304	76,1-3/4"-76,1	113	71	59	56	216,96
HTI012076200	76,1-2"-76,1	113	91	59	62	252,51
HTI012089304	88,9-3/4"-88,9	128	78	70	63	246,83
HTI012089100	88,9-1"-88,9 *	128	77	70	58	265,98
HTI012089200	88,9-2"-88,9	128	97	70	68	282,37
HTI012108304	108-3/4"-108	150	87	81	72	291,58
HTI012108100	108-1"-108 *	150	87	81	69	286,05
HTI012108112	108-1 1/2"-108 *	150	97	81	72	291,07
HTI012108200	108-2"-108	150	107	81	78	314,02
HTI012139102	139,7-1/2"-139,7 *	-	-	-	-	498,00
HTI012139304	139,7-3/4"-139,7 *	197	105,5	99	90,5	502,65
HTI012139200	139,7-2"-139,7 *	197	123	99	94	551,68
HTI012168102	168,3-1/2"-168,3 *	-	-	-	-	768,62
HTI012168304	168,3-3/4"-168,3 *	-	-	-	-	773,82
HTI012168200	168,3-2"-168,3 *	-	-	-	-	790,76

\* SU RICHIESTA

**HITHERM**  
PRODOTTI TERMOTECNICI

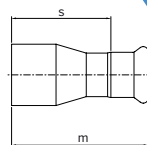
NUMEPRESS

**ISO TUBI**  
TUBOS Y ACCESORIOS  
DE ACERO INOXIDABLE



## RIDUZIONE MF

Codice	Diametro	m	s	€/cad.
HTI014018015	18-15	62	42	8,16
HTI014022015	22-15	64	44	9,06
HTI014022018	22-18	60	40	9,16
HTI014028015	28-15	68	48	14,73
HTI014028018	28-18	66	46	12,21
HTI014028022	28-22	65	45,5	14,73
HTI014035015	35-15	77	57	32,08
HTI014035018	35-18	77	57	24,58
HTI014035022	35-22	81	61,5	16,28
HTI014035028	35-28	74	52	16,69
HTI014042015	42-15	85	65	31,86
HTI014042018	42-18	87	67	31,72
HTI014042022	42-22	86	66,5	26,09
HTI014042028	42-28	82	60	27,28
HTI014042035	42-35	88	62	20,02
HTI014054015	54-15	92	72	51,67
HTI014054018	54-18	93	73	49,23
HTI014054022	54-22	92	72,5	40,68
HTI014054028	54-28	93	71	35,79
HTI014054035	54-35	101	75	36,52
HTI014054042	54-42	101	71	25,07
HTI014076022	76,1-22 *	120	100,5	147,14
HTI014076028	76,1-28	123	101	141,54
HTI014076035	76,1-35	126	100	136,45
HTI014076042	76,1-42	130	100	89,14
HTI014076054	76,1-54	132	98	89,75
HTI014089022	88,9-22 *	144	123	122,54
HTI014089028	88,9-28 *	145	123	117,08
HTI014089035	88,9-35 *	147	121	111,11
HTI014089042	88,9-42	159	129	110,55
HTI014089054	88,9-54	162	128	106,07
HTI014089076	88,9-76,1	179	126	144,73
HTI014108022	108-22 *	165	144	125,46
HTI014108028	108-28 *	165	143	117,93
HTI014108035	108-35 *	169	143	115,42
HTI014108042	108-42 *	173	143	110,41
HTI014108054	108-54	179	145	123,61
HTI014108076	108-76,1	198	145	159,69
HTI014108089	108-88,9	206	148	165,02
HTI014139089	139,7-88,9	340	282	469,80
HTI014139108	139,7-108	307	236	465,01
HTI014168089	168,3-88,9	379	321	570,48
HTI014168108	168,3-108	360	289	551,41
HTI014168139	168,3-139,7	422	324	527,32



**FIG.14**  
MAT: AISI 316L

\* SU RICHIESTA

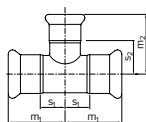
# Io pressfitting, e tu?

## “T” RIDOTTO



FIG.15

MAT: AISI 316L



Codice	Diametro	m <sub>1</sub>	m <sub>2</sub>	s <sub>1</sub>	s <sub>2</sub>	€/cad.
HTI015018015	18-15-18	34	40	14	20	17,95
HTI015022015	22-15-22	35,5	42	16	22	19,29
HTI015022018	22-18-22	35,5	42	16	22	19,88
HTI015028015	28-15-28	41	45	19	25	23,24
HTI015028018	28-18-28	41	45	19	25	23,97
HTI015028022	28-22-28	41	45	19	25	25,02
HTI015035015	35-15-35	50	48	24	28	28,36
HTI015035018	35-18-35	50	48	24	28	29,09
HTI015035022	35-22-35	50	48	24	28	29,65
HTI015035028	35-28-35	50	51	24	28	30,84
HTI015042015	42-15-42	57	51,5	27	31,5	38,54
HTI015042018	42-18-42	57	52	27	31	38,54
HTI015042022	42-22-42	57	51	27	31	41,66
HTI015042028	42-28-42	57	53	27	31	43,27
HTI015042035	42-35-42	57	57	27	31	44,85
HTI015054015	54-15-54	68	56,5	34	37,5	50,26
HTI015054018	54-18-54	68	56,5	34	37,5	50,26
HTI015054022	54-22-54	68	57	34	37,5	50,26
HTI015054028	54-28-54	68	60	34	38	51,40
HTI015054035	54-35-54	68	63	34	37	53,77
HTI015054042	54-42-54	68	67	34	37	56,10
HTI015076018	76,1-18-76,1	★ 113	69	59	49	220,81
HTI015076022	76,1-22-76,1	113	68	59	48	197,20
HTI015076028	76,1-28-76,1	113	72	59	49	200,30
HTI015076035	76,1-35-76,1	113	74	59	48	206,22
HTI015076042	76,1-42-76,1	113	76	59	46	209,63
HTI015076054	76,1-54-76,1	113	83	59	46,7	215,52
HTI015089022	88,9-22-88,9	128	75	72	55	225,15
HTI015089028	88,9-28-88,9	128	79	72	56	231,04
HTI015089035	88,9-35-88,9	128	81	72	55	237,57
HTI015089042	88,9-42-88,9	128	83	72	53	246,59
HTI015089054	88,9-54-88,9	128	90	72	53,7	253,11
HTI015089076	88,9-76,1-88,9	128	115	72	63	268,34
HTI015108022	108-22-108	150	84	81	64	284,15
HTI015108028	108-28-108	150	88	81	65	293,48
HTI015108035	108-35-108	150	90	81	64	301,57
HTI015108042	108-42-108	150	95	81	65	308,68
HTI015108054	108-54-108	150	99	81	65	321,42
HTI015108076	108-76,1-108	150	126,5	81	73	362,11
HTI015108089	108-88,9-108	150	136	81	74	370,78
HTI015139054	139,7-54-139,7	★ -	-	-	-	721,95
HTI015139076	139,7-76,1-139,7	197	143	99	88	704,68
HTI015139089	139,7-88,9-139,7	197	153	99	95	709,47
HTI015139108	139,7-108-139,7	197	167	99	96	719,09
HTI015168076	168,3-76,1-168,3	257	157	139	103	877,25
HTI015168089	168,3-88,9-168,3	257	167	139	110	882,08
HTI015168108	168,3-108-168,3	257	182	139	111	891,66
HTI015168139	168,3-139,7-168,3	257	211	139	113	983,66

★ SU RICHIESTA

**HITHERM**  
PRODOTTI TERMOTECNICI

NUMEPRESS

**ISO TUBI**  
TUBOS Y ACCESORIOS  
DE ACERO INOXIDABLE

“T”

Codice	Diametro	m <sub>1</sub>	m <sub>2</sub>	s <sub>1</sub>	s <sub>2</sub>	€/cad.
HTI016015000	15	32	39	12	19	17,86
HTI016018000	18	34	39	14	19	19,93
HTI016022000	22	35,5	42	16	21	21,97
HTI016028000	28	41	47	19	25	26,43
HTI016035000	35	50	53	24	27	33,94
HTI016042000	42	57	60	27	30	46,02
HTI016054000	54	68	71	34	37	56,27
HTI016076000	76,1	113	110	59	55	232,31
HTI016089000	88,9	128	128	72	69	261,49
HTI016108000	108	150	154	81	85	321,76
HTI016139000	139,7	197	197	99	99	810,15
HTI016168000	168,3	257	235	139	118	1016,29

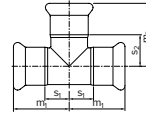


FIG.16  
MAT: AISI 316L

## MANICOTTO MISTO FILETTO FEMMINA

Codice	Diametro	m	s	€/cad.
HTI017015308	15-3/8"	54	34	16,37
HTI017015102	15-1/2"	54	34	16,37
HTI017015304	15-3/4"	58	38	21,34
HTI017018102	18-1/2"	54	34	17,39
HTI017018304	18-3/4"	58	38	18,78
HTI017022102	22-1/2"	52	32,5	21,75
HTI017022304	22-3/4"	58	38	22,19
HTI017022100	22-1"	59	39,5	26,12
HTI017028304	28-3/4"	60	38	30,35
HTI017028100	28-1"	60,5	38,5	31,06
HTI017028114	28-1 1/4"	65	43	34,89
HTI017035100	35-1"	64	38	34,47
HTI017035114	35-1 1/4"	69	43	35,74
HTI017035112	35-1 1/2"	73	47	47,14
HTI017042114	42-1 1/4"	72	42	49,40
HTI017042112	42-1 1/2"	77	47	51,11
HTI017054112	54-1 1/2"	81	47	73,79
HTI017054200	54-2"	90	56	66,14
HTI017076212	76,1-2 1/2"	129	75,5	174,11
HTI017089300	88,9-3"	118	60,5	305,76

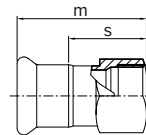


FIG.17  
MAT: AISI 316L

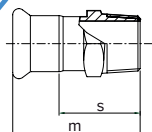
**Io pressfitting, e tu?**

## MANICOTTO MISTO FILETTO MASCHIO

Codice	Diametro	m	s	€/cad.
HTI018015102	15-1/2"	53,5	33,5	15,54
HTI018015304	15-3/4"	57,5	37,5	18,64
HTI018015308	15-3/8"	48	28	15,54
HTI018018102	18-1/2"	53,5	33,5	16,37
HTI018018304	18-3/4"	58	38	18,37
HTI018022102	22-1/2"	53	33,5	19,93
HTI018022304	22-3/4"	57	37,5	20,78
HTI018022100	22-1"	60,5	41	21,88
HTI018028304	28-3/4"	60	38	25,82
HTI018028100	28-1"	63	41	27,67
HTI018028114	28-1 1/4"	67	45	29,62
HTI018035100	35-1"	67	41	29,82
HTI018035114	35-1 1/4"	71	45	35,79
HTI018035112	35-1 1/2"	74	48	44,29
HTI018042114	42-1 1/4"	75	45	41,32
HTI018042112	42-1 1/2"	78	48	50,53
HTI018054112	54-1 1/2"	82	48	51,96
HTI018054200	54-2"	84	50	58,42
HTI018076212	76,1-2 1/2"	127,5	74	176,33
HTI018089300	88,9-3"	142	86	265,10
HTI018108400	108-4"	155	73	413,27

FIG.18

MAT: AISI 316L

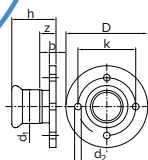


## MANICOTTO FLANGIATO PN16

Codice	Diametro	D	k	b	d <sub>2</sub>	h	n*	z	€/cad.
HTI019015015	15-DN 15	95	65	14	14	45	4	25	67,70
HTI019018015	18-DN 15	95	65	14	14	47	4	27	70,99
HTI019022020	22-DN 20	105	75	16	14	52	4	31	75,81
HTI019028025	28-DN 25	115	85	16	14	56	4	34	89,19
HTI019035032	35-DN 32	140	100	18	18	66	4	40	144,12
HTI019042040	42-DN 40	150	110	18	18	74	4	44	169,63
HTI019054050	54-DN 50	165	125	18	18	85	4	51	181,42
HTI019076065	76,1-DN 65	185	145	20	18	132	4	78	245,54
HTI019089080	88,9-DN 80	200	160	20	18	146	8	91	304,59
HTI019108100	108-DN 100	220	180	20	18	169	8	100	437,16

FIG.19

MAT: AISI 316L

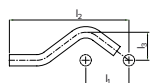


## "S" DI SCAVALCAMENTO

Codice	Diametro	l <sub>1</sub>	l <sub>2</sub>	l <sub>3</sub>	€/cad.
HTI020015000	15	57	158	37	14,96
HTI020018000	18	60	165	40	17,32
HTI020022000	22	65	178	44	19,71
HTI020028000	28	74	210	50	21,68

FIG.20

MAT: AISI 316L



**HITHERM**  
PRODOTTI TERMOTECNICI

NUMEPRESS

**ISO TUBI**  
TUBOS Y ACCESORIOS  
DE ACERO INOXIDABLE



## TAPPO DI CHIUSURA

Codice	Diametro	l	b	€/cad.
HTI021015000	15	36	16	12,91
HTI021018000	18	36	16	14,47
HTI021022000	22	40	20,5	16,08
HTI021028000	28	42	20	18,73
HTI021035000	35	51	25	22,53
HTI021042000	42	54	24	29,31
HTI021054000	54	59	25	35,28
HTI021076000	76,1	90	36	70,79
HTI021089000	88,9	102	45	85,41
HTI021108000	108	125	56	93,50

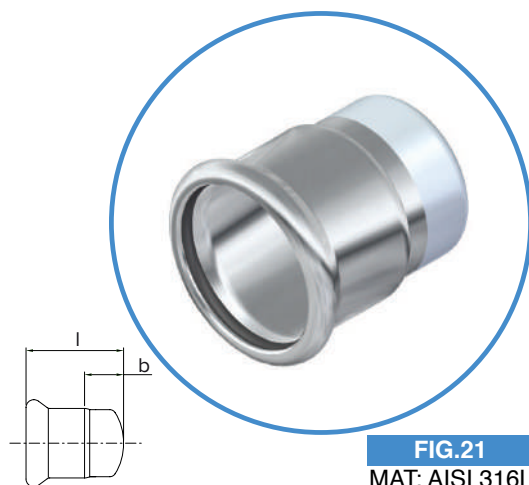


FIG.21  
MAT: AISI 316L

## TUBO PER ARIA COMPRESSA \*

Codice	Diametro	b	h	€/cad.
HTI022015000	15	46	208	59,88
HTI022018000	18	54	218	81,07
HTI022022000	22	68	246	84,75
HTI022028000	28	86	283	106,26

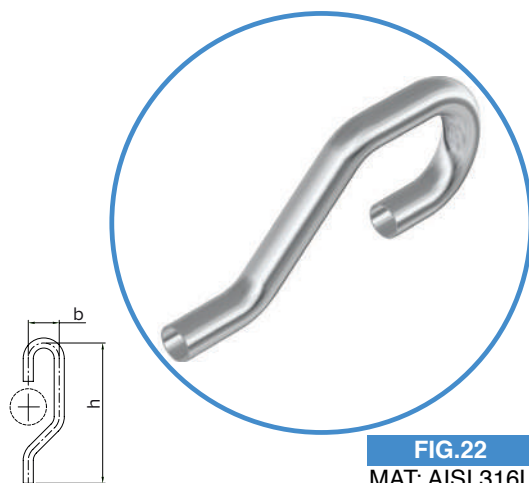


FIG.22  
MAT: AISI 316L

## SCAVALCAMENTO \*

Codice	Diametro	€/cad.
HTI023015000	15	50,72
HTI023018000	18	75,42
HTI023022000	22	80,49
HTI023028000	28	103,15



FIG.23  
MAT: AISI 316L

\* SU RICHIESTA

**Io pressfitting, e tu?**



## BOCCHETTONE 3 PEZZI (SEDE CONICA)

Codice	Diametro	€/cad.
HTI024015000	15	42,73
HTI024018000	18	49,70
HTI024022000	22	54,35
HTI024028000	28	71,43
HTI024035000	35	90,84
HTI024042000	42	108,72
HTI024054000	54	124,29

FIG.24

MAT: AISI 316L



## SCAVALCAMENTO FF\*

Codice	Diametro	€/cad.
HTI025015000	15	61,03
HTI025018000	18	87,90
HTI025022000	22	91,89
HTI025028000	28	117,96

FIG.25

MAT: AISI 316L

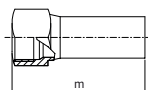


## MANICOTTO CON INSERIMENTO FILETTO FEMMINA

Codice	Diametro	m	€/cad.
HTI026015102	15-1/2"	58	16,57
HTI026018102	18-1/2"	58	17,35
HTI026018304	18-3/4"	62	18,59
HTI026022102	22-1/2"	58	21,44
HTI026022304	22-3/4"	62	24,90
HTI026028304	28-3/4"	67	30,74
HTI026028100	28-1"	69	30,74
HTI026035114	35-11/4"	76	58,42
HTI026042112	42-11/2"	83	78,32
HTI026054200	54-2"	98,5	81,07

FIG.26

MAT: AISI 316L



\*SU RICHIESTA

**HITHERM**  
PRODOTTI TERMOTECNICI

NUMEPRESS

**ISO TUBI**  
TUBOS Y ACCESORIOS  
DE ACERO INOXIDABLE

## MANICOTTO CON INSERIMENTO FILETTO MASCHIO

Codice	Diametro	m	€/cad.
HTI027015102	15-1/2"	60	15,62
HTI027018102	18-1/2"	60	16,57
HTI027018304	18-3/4"	64	17,95
HTI027022102	22-1/2"	60	20,80
HTI027022304	22-3/4"	64	23,34
HTI027028304	28-3/4"	69	29,82
HTI027028100	28-1"	71	29,82
HTI027035114	35-11/4"	81	57,47
HTI027042112	42-11/2"	88	77,40
HTI027054200	54-2"	93	80,15

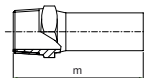


FIG.27  
MAT: AISI 316L

## MANICOTTO CON FLANGIA LIBERA

Codice	Diametro	D	k	b	d <sub>2</sub>	h	n <sup>+</sup>	z	€/cad.
HTI028054050	54-DN 50	165	125	19	17,5	78	4	44	97,57
HTI028076065	76,1-DN 65	185	145	20	17,5	112	4	70	151,82
HTI028089080	88,9-DN 80	200	160	20	17,5	128	8	70	192,28
HTI028108100	108-DN 100	220	180	20	17,5	161	8	86	298,55
HTI028139125	139,7-DN 125	250	210	22	18	138	8	41	465,01
HTI028168150	168,3-DN 150	285	240	24	22	171	8	54	553,71

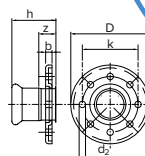
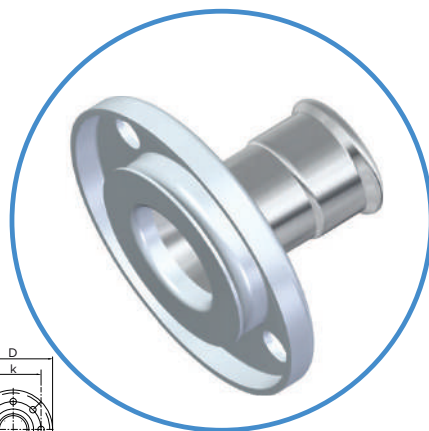


FIG.28  
MAT: AISI 316L

## TUBO INOX FLESSIBILE FF\*

Codice	Diametro	€/cad.
HTI029015000	15	SU RICHIESTA
HTI029018000	18	SU RICHIESTA
HTI029022000	22	SU RICHIESTA
HTI029028000	28	SU RICHIESTA
HTI029035000	35	SU RICHIESTA
HTI029042000	42	SU RICHIESTA
HTI029054000	54	SU RICHIESTA
HTI029076000	76,1	SU RICHIESTA
HTI029089000	88,9	SU RICHIESTA
HTI029108000	108	SU RICHIESTA



FIG.29  
MAT: AISI 316L

\* SU RICHIESTA

**Io pressfitting, e tu?**



FIG.30

MAT: AISI 316L

## CROCE UGUALE O RIDOTTA \*

Codice	Diametro	€/cad.
HTI030015000	15	SU RICHIESTA
HTI030018000	18	SU RICHIESTA
HTI030022000	22	SU RICHIESTA
HTI030028000	28	SU RICHIESTA
HTI030035000	35	SU RICHIESTA
HTI030042000	42	SU RICHIESTA
HTI030054000	54	SU RICHIESTA
HTI030076000	76,1	SU RICHIESTA
HTI030089000	88,9	SU RICHIESTA
HTI030108000	108	SU RICHIESTA

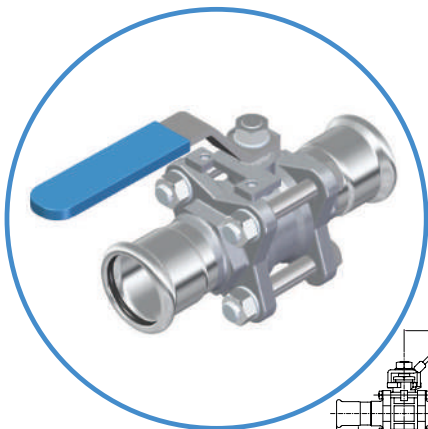


FIG.31

MAT: AISI 316L

## VALVOLA A SFERA 3 PEZZI A PINZARE

Codice	Diametro	s	l	w	h	m	€/cad.
HTI031015000	15-DN 15	20	111	110	63	71	122,88
HTI031018000	18-DN 15	20	111	110	63	71	132,11
HTI031022000	22-DN 20	19,5	130	135	68	91	182,03
HTI031028000	28-DN 25	22	141	135	70	97	200,03
HTI031035000	35-DN 32	26	159	160	85	107	297,84
HTI031042000	42-DN 40	30	180	200	90	120	377,06
HTI031054000	54-DN 50	34	203	210	100	135	538,00
HTI031076000	76,1-DN 65	54	289	320	145	181	1379,31
HTI031089000	88,9-DN 80	58	340	320	155	224	1879,23
HTI031108000	108-DN 100	69	424	320	170	286	2653,60



FIG.32

MAT: AISI 316L

## VALVOLA A SFERA FILETTATA PASSAGGIO TOTALE

Codice	DN	NPS	d	l	h	w	€/cad.
HTI032102000	15	1/2"	15	55	51,5	104	45,95
HTI032304000	20	3/4"	20	70	62	122	65,09
HTI032100000	25	1"	25	83	65	122	85,19
HTI032114000	32	1-1/4"	32	91	82	180	134,62
HTI032112000	40	1-1/2"	38	103	88	205	189,97
HTI032200000	50	2"	50	120	106	219	303,15

\*SU RICHIESTA

**HITHERM**  
PRODOTTI TERMOTECNICI

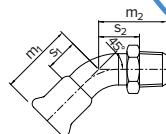
NUMEPRESS

**ISO TUBI**  
TUBOS Y ACCESORIOS  
DE ACERO INOXIDABLE



## CURVA 45° FILETTO MASCHIO\*

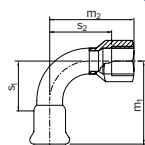
Codice	Diametro	m <sub>1</sub>	s <sub>1</sub>	m <sub>2</sub>	s <sub>2</sub>	€/cad.
HTI033015102	15-1/2"	34,5	14	40	25	27,04
HTI033018102	18-1/2"	36	16	41,5	26,5	28,11
HTI033018304	18-3/4"	36	16	45,5	28,5	30,87
HTI033022304	22-3/4"	41	20	48,5	31,5	35,15
HTI033028100	28-1"	46	24	56	36	41,51



**FIG.33**  
MAT: AISI 316L

## CURVA 90° FILETTO FEMMINA\*

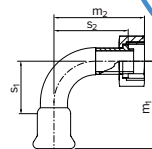
Codice	Diametro	m <sub>1</sub>	s <sub>1</sub>	m <sub>2</sub>	s <sub>2</sub>	€/cad.
HTI034015308	15-3/8"	48	28	52	39	26,60
HTI034015102	15-1/2"	48	28	52	39	26,60
HTI034018102	18-1/2"	52	32	58	45	30,67
HTI034018304	18-3/4"	52	32	62	47	31,96
HTI034022304	22-3/4"	61	40	67	52	32,57
HTI034028100	28-1"	71,5	49	78	61	42,02
HTI034035114	35-11/4"	86	60	94	75	56,35



**FIG.34**  
MAT: AISI 316L

## CURVA 90° FILETTO FEMMINA GIREVOLE\*

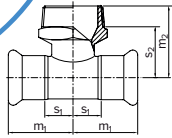
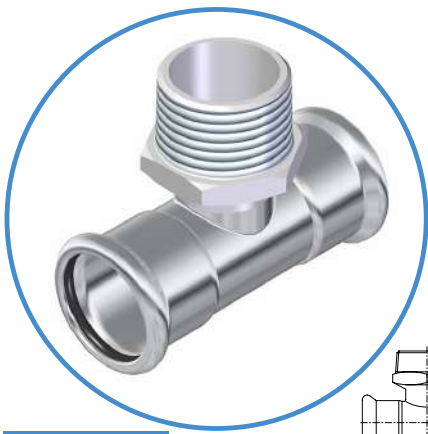
Codice	Diametro	m <sub>1</sub>	s <sub>1</sub>	m <sub>2</sub>	s <sub>2</sub>	€/cad.
HTI035015102	15-1/2"	48	28	48	39	26,60
HTI035018102	18-1/2"	52	32	62	53	30,67
HTI035018304	18-3/4"	52	32	60	51	31,96
HTI035022304	22-3/4"	61	40	70	61	32,57
HTI035028100	28-1"	71,5	49	83	73	42,02
HTI035035114	35-11/4"	86	60	101	89	74,35
HTI035042112	42-11/2"	112	82	126,5	115	98,81
HTI035054200	54-2"	105	71,5	119	106,5	123,27



**FIG.35**  
MAT: AISI 316L

\* SU RICHIESTA

**Io pressfitting, e tu?**

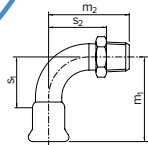


## “T” CON DERIVAZIONE FILETTO MASCHIO\*

Codice	Diametro	m <sub>1</sub>	s <sub>1</sub>	m <sub>2</sub>	s <sub>2</sub>	€/cad.
HTI036015102	15-1/2"	32	12	36	21	19,54
HTI036015308	15-3/8"	32	12	34,5	21,5	21,56
HTI036018102	18-1/2"	34	14	36,5	21,5	19,81
HTI036018304	18-3/4"	34	14	40,5	23,5	23,02
HTI036022304	22-3/4"	35,5	16	43,5	26,5	26,12
HTI036028100	28-1"	41	19	49,5	29,5	33,01
HTI036035114	35-11/4"	50	24	56,5	34,5	38,61

FIG.36

MAT: AISI 316L

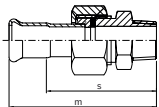


## CURVA 90° FILETTO MASCHIO

Codice	Diametro	m <sub>1</sub>	s <sub>1</sub>	m <sub>2</sub>	s <sub>2</sub>	€/cad.
HTI039015102	15-1/2"	48	28	53	38	27,04
HTI039015308	15-3/8"	48	28	49	36	27,04
HTI039018102	18-1/2"	52	32	57	42	28,11
HTI039018304	18-3/4"	52	32	61	44	30,87
HTI039022304	22-3/4"	61	40	68	51	35,15
HTI039028100	28-1"	71,5	49	81	61	41,51
HTI039035114	35-11/4"	86	60	96	74	52,86
HTI039042112	42-11/2"	112	82	121	96	82,10
HTI039054200	54-2"	105,2	71,5	112	85	107,12

FIG.39

MAT: AISI 316L



## BOCCHETTONE SEDE PIANA FILETTO MASCHIO

Codice	Diametro	m	s	€/cad.
HTI041015102	15-1/2"	72	52	47,80
HTI041015304	15-3/4"	74,5	54,5	51,04
HTI041018102	18-1/2"	74	54	48,16
HTI041018304	18-3/4"	76,5	56,5	51,52
HTI041022100	22-1"	83,5	64	72,26
HTI041022304	22-3/4"	79	58	61,32
HTI041028100	28-1"	90,5	68,5	85,36
HTI041028114	28-11/4"	94	72	98,01
HTI041035114	35-11/4"	104,5	78,5	104,90
HTI041042112	42-11/2"	113	83	166,49
HTI041054200	54-2"	134	100	227,68

FIG.41

MAT: AISI 316L

\*SU RICHIESTA

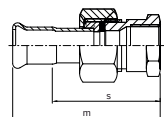
**HITHERM**  
PRODOTTI TERMOTECNICI

NUMEPRESS

**ISO TUBI**  
TUBOS Y ACCESORIOS  
DE ACERO INOXIDABLE

## BOCCHETTONE SEDE PIANA FILETTO FEMMINA

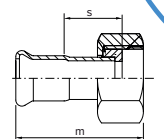
Codice	Diametro	m	s	€/cad.
HTI042015102	15-1/2"	67	47	46,75
HTI042015304	15-3/4"	69	49	48,80
HTI042018102	18-1/2"	69	47	47,07
HTI042018304	18-3/4"	71	51	51,45
HTI042022100	22-1"	77	57,5	72,30
HTI042022304	22-3/4"	73,5	54	61,32
HTI042028100	28-1"	84,5	62,5	85,44
HTI042028114	28-1 1/4"	84,5	62,5	92,72
HTI042035114	35-1 1/4"	96	70	104,90
HTI042042112	42-1 1/2"	104,5	74,5	166,41
HTI042054200	54-2"	126,5	92,5	227,68



**FIG.42**  
MAT: AISI 316L

## MANICOTTO GIREVOLE FILETTO FEMMINA \*

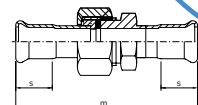
Codice	Diametro	m	s	€/cad.
HTI045015102	15-1/2"	63,5	34,5	30,60
HTI045015304	15-3/4"	46	19,5	33,59
HTI045018102	18-1/2"	65,5	34,5	32,52
HTI045018304	18-3/4"	48	21,5	33,91
HTI045022304	22-3/4"	65	36,5	41,32
HTI045022100	22-1"	50,5	23,5	54,18
HTI045028100	28-1"	73	39,5	57,98
HTI045028114	28-1 1/4"	58	27,5	57,57
HTI045035114	35-1 1/4"	76	38	76,96
HTI045035112	35-1 1/2"	66,5	32	81,73
HTI045042200	42-2"	75	35,5	104,19
HTI045042112	42-1 1/2"	82,5	41	158,57
HTI045054200	54-2"	91	47	174,96



**FIG.45**  
MAT: AISI 316L

## BOCCHETTONE 3 PEZZI (SEDE PIANA)

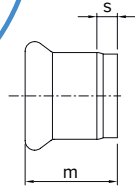
Codice	Diametro	m	s	€/cad.
HTI046015000	15	95	20	69,41
HTI046018000	18	99	20	80,15
HTI046022000	22	104	19,4	90,21
HTI046028000	28	117	22,2	133,79
HTI046035000	35	135,5	26	145,71
HTI046042000	42	152	30	189,19
HTI046054000	54	157	35	294,84



**FIG.46**  
MAT: AISI 316L

\* SU RICHIESTA

**Io pressfitting, e tu?**

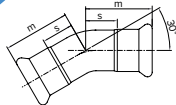


## MEZZO MANICOTTO\*

Codice	Diametro	m	s	€/cad.
HTI047015000	15	28	8	4,39
HTI047018000	18	28	8	5,16
HTI047022000	22	27,5	8	5,87
HTI047028000	28	30,5	8	7,33
HTI047035000	35	34	8	9,70
HTI047042000	42	38	8	12,52
HTI047054000	54	42	8	15,06
HTI047076000	76,1	69,5	16	55,25
HTI047089000	88,9	79,5	21,5	61,29
HTI047108000	108	96,5	27,5	75,08

FIG.47

MAT: AISI 316L

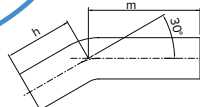


## CURVA 30° FF

Codice	Diametro	m	s	€/cad.
HTI048015000	15	31	11	12,86
HTI048018000	18	32	12	14,06
HTI048022000	22	34,5	15	16,78
HTI048028000	28	40	17,5	21,36
HTI048035000	35	46,5	20,5	32,13
HTI048042000	42	56,5	26,5	49,04
HTI048054000	54	58	24	65,12
HTI048076000	76,1	93,5	40,5	263,30
HTI048089000	88,9	97	39,5	335,87
HTI048108000	108	108	39	440,92

FIG.48

MAT: AISI 316L



## TUBO CURVO 30°\*

Codice	Diametro	m	h	€/cad.
HTI049015000	15	103	53	16,66
HTI049018000	18	100	50	17,10
HTI049022000	22	95	45	17,74
HTI049028000	28	88,5	48,5	18,83
HTI049035000	35	160,5	80,5	38,64
HTI049042000	42	194,5	94,5	48,19
HTI049054000	54	229	129	59,76
HTI049076000	76,1	111,5	111,5	154,16
HTI049089000	88,9	118,5	118,5	186,73
HTI049108000	108	145	145	198,37

FIG.49

MAT: AISI 316L

\*SU RICHIESTA

**HITHERM**  
PRODOTTI TERMOTECNICI

NUMEPRESS

**ISO TUBI**  
TUBI E ACCESSORI  
DE ACERO INOXIDABILE



## CURVA 15° FF\*

Codice	Diametro	m	s	€/cad.
HTI050015000	15	28,5	9	12,86
HTI050018000	18	28,5	9,5	14,06
HTI050022000	22	30,7	10,5	16,78
HTI050028000	28	34	12	21,36
HTI050035000	35	39	13	32,13
HTI050042000	42	46	16	49,04
HTI050054000	54	53	19	65,12
HTI050076000	76,1	78	24,5	263,30
HTI050089000	88,9	81,5	24	335,87
HTI050108000	108	93,5	24	440,92

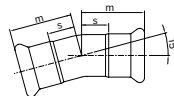


FIG.50  
MAT: AISI 316L

## CURVA 60° FF\*

Codice	Diametro	m	s	€/cad.
HTI051015000	15	38	18	16,86
HTI051018000	18	40,5	20,5	18,05
HTI051022000	22	46,5	25,5	20,71
HTI051028000	28	53	31	26,41
HTI051035000	35	63	37	39,68
HTI051042000	42	80	50	60,54
HTI051054000	54	78	44	80,42
HTI051076000	76,1	129	75	254,82
HTI051089000	88,9	132,5	76	325,03
HTI051108000	108	141,5	72,5	426,69

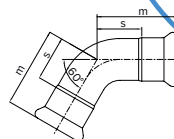


FIG.51  
MAT: AISI 316L

## MANICOTTO FLANGIATO PN6

Codice	Diametro	D	k	b	d <sub>2</sub>	h	n*	z	€/cad.
HTI052015015	15-DN 15	80	55	12	11	61	4	41	99,13
HTI052018015	18-DN 15	80	55	12	11	46	4	26	103,41
HTI052022020	22-DN 20	90	65	14	11	52,5	4	33	110,38
HTI052028025	28-DN 25	100	75	14	11	52	4	30	129,85
HTI052035032	35-DN 32	120	90	16	14	65	4	39	209,92
HTI052042040	42-DN 40	130	100	16	14	77	4	47	247,00
HTI052054050	54-DN 50	140	110	16	14	68	4	34	256,48
HTI052076065	76,1-DN 65	160	130	16	14	114	4	60	362,84
HTI052089080	88,9-DN 80	190	150	18	18	128	4	70	450,15
HTI052108100	108-DN 100	210	170	18	18	158	4	89	646,04

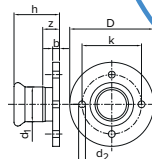


FIG.52  
MAT: AISI 316L

\* SU RICHIESTA

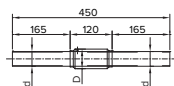
**Io pressfitting, e tu?**

## PASSAGGIO STAGNO\*

Codice	Diametro	d	D	€/cad.
HTI053015000	15	15	25	114,57
HTI053018000	18	18	30	135,42
HTI053022000	22	22	33	156,25
HTI053028000	28	28	37	192,67
HTI053035000	35	35	43,5	218,76
HTI053042000	42	42	53	250,92
HTI053054000	54	54	69	281,23
HTI053076000	76,1	76,1	88,5	549,49
HTI053089000	88,9	88,9	107	749,99
HTI053108000	108	108	131,5	950,46

FIG.53

MAT: AISI 316L

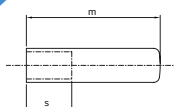


## TAPPO

Codice	Diametro	s	m	€/cad.
HTI054015000	15	20	59	11,38
HTI054018000	18	21	63	12,72
HTI054022000	22	21	66	14,13
HTI054028000	28	24	75	16,47
HTI054035000	35	27	83	19,81
HTI054042000	42	32	104	25,73
HTI054054000	54	39	118	30,99
HTI054076000	76,1	55	172	63,10
HTI054089000	88,9	64	192	76,10
HTI054108000	108	78	226	83,32

FIG.54

MAT: AISI 316L

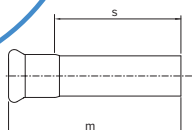


## RACCORDO A SALDARE\*

Codice	Diametro	s	m	€/cad.
HTI055015000	15	110	130	5,34
HTI055018000	18	110	130	6,33
HTI055022000	22	110	129,5	7,55
HTI055028000	28	110	132,5	9,50
HTI055035000	35	110	136	12,86
HTI055042000	42	110	140	16,44
HTI055054000	54	110	144	20,00

FIG.55

MAT: AISI 316L



\*SU RICHIESTA

**HITHERM**  
PRODOTTI TERMOTECNICI

NUMEPRESS

**ISO TUBI**  
TUBOS Y ACCESORIOS  
DE ACERO INOXIDABLE

## TUBO CURVO 60°\*

Codice	Diametro	m	h	€/cad.
HTI058015000	15	110	60	18,20
HTI058018000	18	108	58	18,64
HTI058022000	22	106	56	19,37
HTI058028000	28	102	62	20,54
HTI058035000	35	177	97	42,15
HTI058042000	42	218	118	52,08
HTI058054000	54	259	159	65,17
HTI058076000	76,1	147	147	150,55
HTI058089000	88,9	154	154	190,60
HTI058108000	108	185	185	200,59

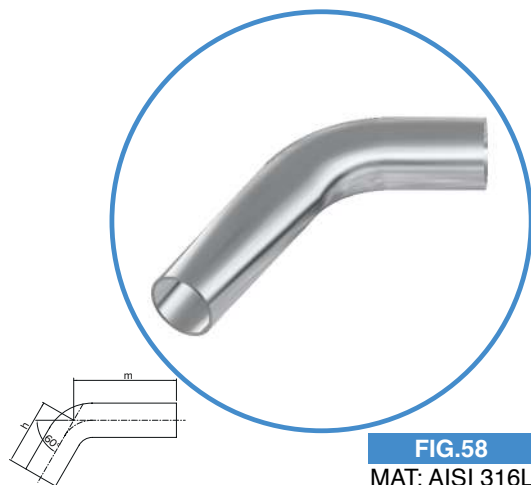


FIG.58  
MAT: AISI 316L

## TUBO CURVO 15°\*

Codice	Diametro	m	h	€/cad.
HTI059015000	15	97	47	16,01
HTI059018000	18	96,5	46,5	16,44
HTI059022000	22	90,5	40,5	17,05
HTI059028000	28	83	43	18,08
HTI059035000	35	153	73	37,08
HTI059042000	42	184	84	45,85
HTI059054000	54	216	116	57,37
HTI059076000	76,1	96	96	154,16
HTI059089000	88,9	103	103	186,73
HTI059108000	108	127	127	198,37



FIG.59  
MAT: AISI 316L

## RACCORDO PER GIUNTO SCANALATO\*

Codice	Diametro	D	L	Z	€/cad.
HTI061028337	DN 28 x 33,7	33,7	80	40	22,68
HTI061035424	DN 35 x 42,4	42,4	88,5	40	27,21
HTI061042483	DN 42 x 48,3	48,3	96	40	34,06
HTI061054603	DN 54 x 60,3	60,3	107	40	88,43
HTI061076730	DN 76,1 x 73	73	152	40	119,71
HTI061076487	DN 76,1 x 76,1	76,1	152	40	118,83
HTI061089545	DN 88,9 x 88,9	88,9	166	40	132,84
HTI061108719	DN 108 x 114,3	114,3	188,5	40	175,18



FIG.61  
MAT: AISI 316L

\* SU RICHIESTA

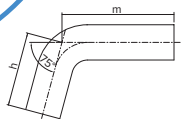
**Io pressfitting, e tu?**

## TUBO CURVO 75°\*

Codice	Diametro	m	h	€/cad.
HTI063015000	15	115	65	19,98
HTI063018000	18	114	64	20,51
HTI063022000	22	112	62	21,29
HTI063028000	28	110	70	22,58
HTI063035000	35	187	107	46,36
HTI063042000	42	233	133	57,32
HTI063054000	54	278	178	71,70
HTI063076000	76,1	168,5	168,5	165,61
HTI063089000	88,9	175,5	175,5	209,68
HTI063108000	108	209,5	209,5	220,64

FIG. 63

MAT: AISI 316L

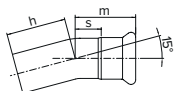


## CURVA 15° MF\*

Codice	Diametro	m	h	s	€/cad.
HTI064015000	15	28	41	8	13,20
HTI064018000	18	28,5	43,5	8,5	14,71
HTI064022000	22	30	44,5	10,5	17,49
HTI064028000	28	34	48	11,5	21,51
HTI064035000	35	39	50	13	32,08
HTI064042000	42	46	56,5	16	48,77
HTI064054000	54	53	65	19,5	64,56
HTI064076000	76,1	78	96	24,5	252,75
HTI064089000	88,9	81,5	103	24	320,13
HTI064108000	108	96	127	27,5	424,84

FIG. 64

MAT: AISI 316L

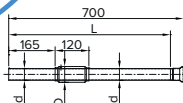


## PASSAGGIO STAGNO MF\*

Codice	Diametro	d	D	L	€/cad.
HTI065015000	15	15	25	672	121,54
HTI065018000	18	18	30	672	143,15
HTI065022000	22	22	33	672	165,95
HTI065028000	28	28	37	670	205,15
HTI065035000	35	35	43,5	666	233,58
HTI065042000	42	42	53	662	270,29
HTI065054000	54	54	69	658	301,42
HTI065076000	76,1	76,1	88,5	630	612,44
HTI065089000	88,9	88,9	107	620	818,98
HTI065108000	108	108	131,5	603	1033,24

FIG. 65

MAT: AISI 316L



\*SU RICHIESTA

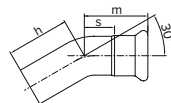
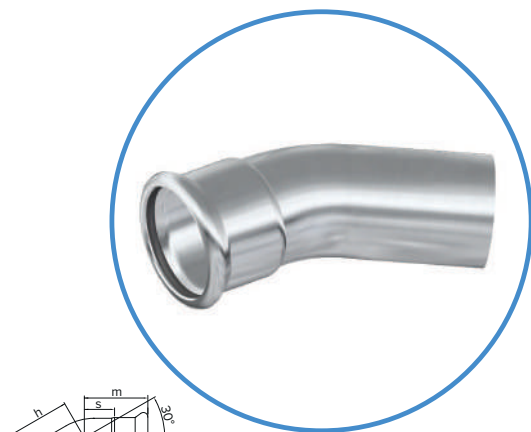
**HITHERM**  
PRODOTTI TERMOTECNICI

NUMEPRESS

**ISO TUBI**  
TUBOS Y ACCESORIOS  
DE ACERO INOXIDABLE

## CURVA 30° MF

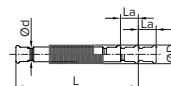
Codice	Diametro	m	h	s	€/cad.
HTI066015000	15	31	44	11	13,20
HTI066018000	18	32	47	12	14,71
HTI066022000	22	34,5	49	15	17,49
HTI066028000	28	40	53,5	17,5	21,51
HTI066035000	35	46,5	57,5	20,5	32,08
HTI066042000	42	56,5	67	26,5	48,77
HTI066054000	54	66,2	78	32,5	64,56
HTI066076000	76,1	93,5	111,5	40	252,75
HTI066089000	88,9	97	118,5	39,5	320,13
HTI066108000	108	114	145	45	424,84



**FIG.66**  
MAT: AISI 316L

## COMPENSATORE DI DILATAZIONE

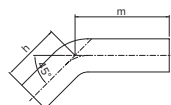
Codice	Diametro	ØD	La	L	€/cad.
HTI071015000	15	26	15	235	305,30
HTI071018000	18	26	15	235	306,39
HTI071022000	22	31	15	241	333,60
HTI071028000	28	40	15	241	452,54
HTI071035000	35	40	15	251	456,80
HTI071042000	42	48	15	261	513,37
HTI071054000	54	71	15	269	620,99
HTI071076000	76,1	88	20	353	1052,80
HTI071089000	88,9	105	25	494	1108,81
HTI071108000	108	128	25	434	1484,97



**FIG.71**  
MAT: AISI 316L

## TUBO CURVO 45°\*

Codice	Diametro	m	h	€/cad.
HTI072015000	15	106,5	56,5	18,20
HTI072018000	18	104	54	18,64
HTI072022000	22	100	50	19,37
HTI072028000	28	95	55	20,54
HTI072035000	35	168,5	88,5	42,15
HTI072042000	42	205,5	105,5	52,08
HTI072054000	54	243	143	65,17
HTI072076000	76,1	128	128	161,71
HTI072089000	88,9	135	135	209,14
HTI072108000	108	164	164	222,64



**FIG.72**  
MAT: AISI 316L

\* SU RICHIESTA

**Io pressfitting, e tu?**



## RACCORDO A 3 VIE CON FLANGIA \*



Codice	Diametro	h	m	l	l <sub>1</sub>	∅d	e.c.	s	s <sub>1</sub>	€/cad.
HTI076015102	15-1/2"	44	14	50	30	5	39	28	17	47,77

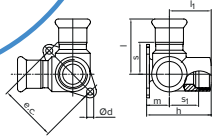


FIG.76

MAT: AISI 316L

## CURVA 60° MF \*



Codice	Diametro	m	h	s	€/cad.
HTI077015000	15	52	61	32	19,10
HTI077018000	18	57	65	37	20,80
HTI077022000	22	65	75	44	24,85
HTI077028000	28	77	84	53	31,69
HTI077035000	35	75	78	48	47,63
HTI077042000	42	87	91	55	72,67
HTI077054000	54	97	102	59	96,50
HTI077076000	76,1	141	148	86	305,78
HTI077089000	88,9	146	154	82	390,02
HTI077108000	108	182	191	104	512,03

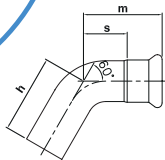
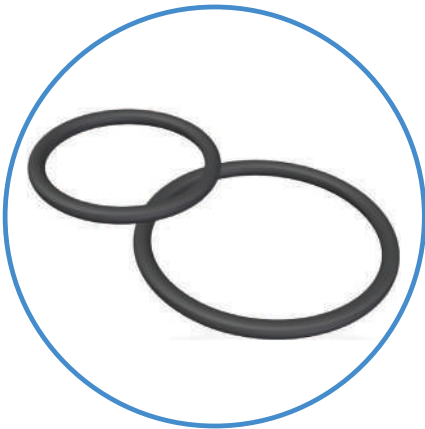


FIG.77

MAT: AISI 316L

## O-RING EPDM



Codice	Diametro	€/cad.
HTO00N015	15	0,29
HTO00N018	18	0,34
HTO00N022	22	0,66
HTO00N028	28	0,90
HTO00N035	35	0,95
HTO00N042	42	1,00
HTO00N054	54	1,07
HTO00N076	76,1	6,89
HTO00N089	88,9	8,40
HTO00N108	108	9,79
HTO00N139	139,7 *	SU RICHIESTA
HTO00N168	168,3 *	SU RICHIESTA

\*SU RICHIESTA

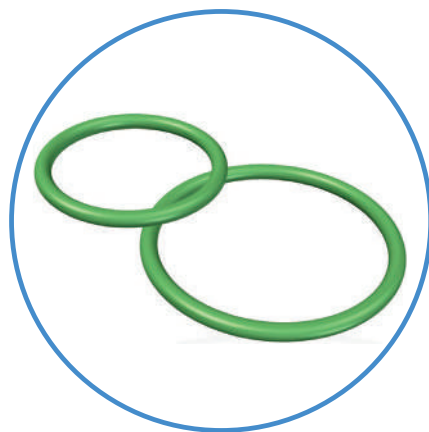
**HITHERM**  
PRODOTTI TERMOTECNICI

NUMEPRESS

**ISO TUBI**  
TUBOS Y ACCESORIOS  
DE ACERO INOXIDABLE

## O-RING FKM

Codice	Diametro	€/cad.
HTO00V015	15	0,78
HTO00V018	18	0,80
HTO00V022	22	1,07
HTO00V028	28	1,75
HTO00V035	35	1,95
HTO00V042	42	2,70
HTO00V054	54	3,58
HTO00V076	76,1	13,08
HTO00V089	88,9	21,29
HTO00V108	108	39,00
HTO00V139	139,7 *	SU RICHIESTA
HTO00V168	168,3 *	SU RICHIESTA



## GUARNIZIONE PIANA \* (PER FIG.11)

Codice	Diametro	€/cad.
HTOG11102	1/2"	1,02
HTOG11304	3/4"	1,36
HTOG11100	1"	1,62
HTOG11114	1 1/4"	2,13
HTOG11112	1 1/2"	2,53
HTOG11200	2"	3,08
HTOG11212	2 1/2"	4,63
HTOG11300	3"	5,68



## GUARNIZIONE PIANA \* (PER FIG.41, FIG.42, FIG.45, FIG.46)

Codice	Diametro	€/cad.
HTOG40102	1/2"	1,07
HTOG40304	3/4"	1,44
HTOG40100	1"	1,49
HTOG40114	1 1/4"	1,49
HTOG40112	1 1/2"	1,68
HTOG40200	2"	2,41
HTOG40212	2 1/2"	2,87
HTOG40300	3"	3,51



\* SU RICHIESTA

**Io pressfitting, e tu?**

## TUBO INOX AISI 316L

Codice	Diametro	Lunghezza 6m	€/m
HTI9000015T16	15	-	15,23
HTI9000018T16	18	-	17,98
HTI9000022T16	22	-	25,34
HTI9000028T16	28	-	32,26
HTI9000035T16	35	-	49,92
HTI9000042T16	42	-	59,33
HTI9000054T16	54	-	76,61
HTI9000076T16	76,1	-	141,62
HTI9000089T16	88,9	-	163,86
HTI9000108T16	108	-	200,66
HTI9000139T16	139,7x2	-	285,01
HTI9000168T16	168,3x2	-	359,85

FIG.900

## TUBO INOX AISI 316L ANTINCENDIO PP ROSSO

Codice	Diametro	Lunghezza 6m	€/m
HTI8750015T16	15	-	SU RICHIESTA
HTI8750018T16	18	-	SU RICHIESTA
HTI8750022T16	22	-	SU RICHIESTA
HTI8750028T16	28	-	SU RICHIESTA
HTI8750035T16	35	-	SU RICHIESTA
HTI8750042T16	42	-	SU RICHIESTA
HTI8750054T16	54	-	SU RICHIESTA
HTI8750076T16	76,1	-	SU RICHIESTA
HTI8750089T16	88,9	-	SU RICHIESTA
HTI8750108T16	108	-	SU RICHIESTA

FIG.875

## TUBO INOX AISI 316L ARIA COMPRESSA PP BLU

Codice	Diametro	Lunghezza 6m	€/m
HTI8500015T16	15	-	SU RICHIESTA
HTI8500018T16	18	-	SU RICHIESTA
HTI8500022T16	22	-	SU RICHIESTA
HTI8500028T16	28	-	SU RICHIESTA
HTI8500035T16	35	-	SU RICHIESTA
HTI8500042T16	42	-	SU RICHIESTA
HTI8500054T16	54	-	SU RICHIESTA
HTI8500076T16	76,1	-	SU RICHIESTA
HTI8500089T16	88,9	-	SU RICHIESTA
HTI8500108T16	108	-	SU RICHIESTA

FIG.850

## TUBO INOX AISI 316L RICOTTO

Codice	Diametro	Lunghezza 6m	€/m
HTI8000015TR6	15	-	22,57
HTI8000018TR6	18	-	24,24
HTI8000022TR6	22	-	32,61
HTI8000028TR6	28	-	39,93
HTI8000035TR6	35	-	59,40
HTI8000042TR6	42	-	70,87
HTI8000054TR6	54	-	89,40
HTI8000076TR6	76,1	-	165,66
HTI8000089TR6	88,9	-	194,93
HTI8000108TR6	108	-	235,29

FIG.800

## TUBO INOX AISI 304

Codice	Diametro	Lunghezza 6m	€/m
HTI7000015T04	15	-	12,15
HTI7000018T04	18	-	14,26
HTI7000022T04	22	-	19,90
HTI7000028T04	28	-	25,23
HTI7000035T04	35	-	39,00
HTI7000042T04	42	-	46,19
HTI7000054T04	54	-	59,58
HTI7000076T04	76,1	-	111,85
HTI7000089T04	88,9	-	130,57
HTI7000108T04	108	-	160,08
HTI7000139T04	139,7x2	-	191,96
HTI7000168T04	168,3x2	-	240,16



FIG.700

## TUBO INOX AISI 304 ANTINCENDIO PP ROSSO

Codice	Diametro	Lunghezza 6m	€/m
HTI6750015T04	15	-	SU RICHIESTA
HTI6750018T04	18	-	SU RICHIESTA
HTI6750022T04	22	-	SU RICHIESTA
HTI6750028T04	28	-	SU RICHIESTA
HTI6750035T04	35	-	SU RICHIESTA
HTI6750042T04	42	-	SU RICHIESTA
HTI6750054T04	54	-	SU RICHIESTA
HTI6750076T04	76,1	-	SU RICHIESTA
HTI6750089T04	88,9	-	SU RICHIESTA
HTI6750108T04	108	-	SU RICHIESTA



FIG.675

## TUBO INOX AISI 304 ARIA COMPRESSA PP BLU

Codice	Diametro	Lunghezza 6m	€/m
HTI6500015T04	15	-	SU RICHIESTA
HTI6500018T04	18	-	SU RICHIESTA
HTI6500022T04	22	-	SU RICHIESTA
HTI6500028T04	28	-	SU RICHIESTA
HTI6500035T04	35	-	SU RICHIESTA
HTI6500042T04	42	-	SU RICHIESTA
HTI6500054T04	54	-	SU RICHIESTA
HTI6500076T04	76,1	-	SU RICHIESTA
HTI6500089T04	88,9	-	SU RICHIESTA
HTI6500108T04	108	-	SU RICHIESTA



FIG.650

## TUBO INOX AISI 444

Codice	Diametro	Lunghezza 6m	€/m
HTI6000015T44	15	-	14,88
HTI6000018T44	18	-	17,11
HTI6000022T44	22	-	23,44
HTI6000028T44	28	-	28,95
HTI6000035T44	35	-	43,40
HTI6000042T44	42	-	51,58
HTI6000054T44	54	-	65,41



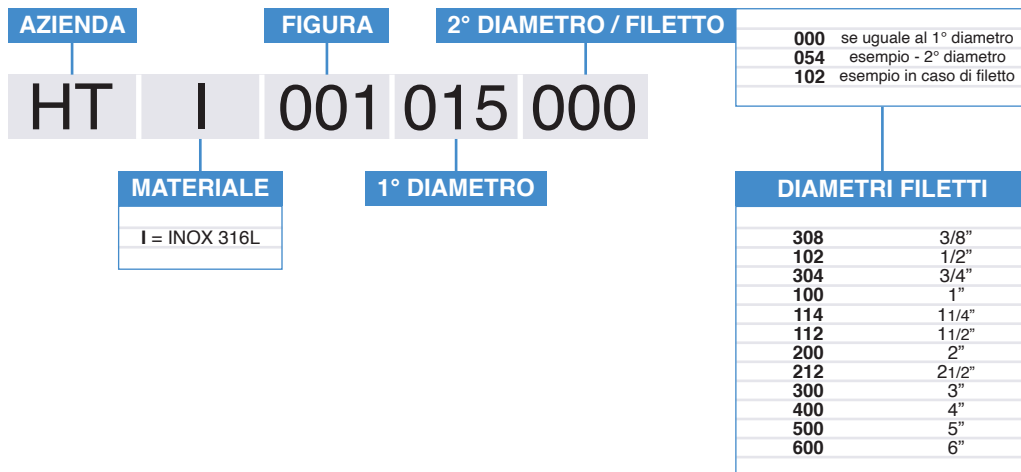
FIG.600

**Io pressfitting, e tu?**

## SISTEMA DI CODIFICA HITHERM

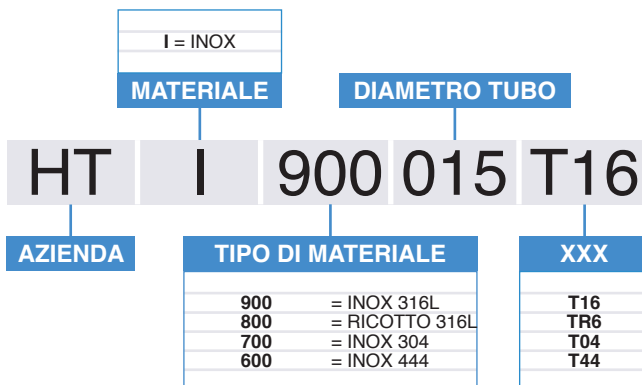
### • RACCORDI

Esempio: MANICOTTO INOX AISI 316L ...



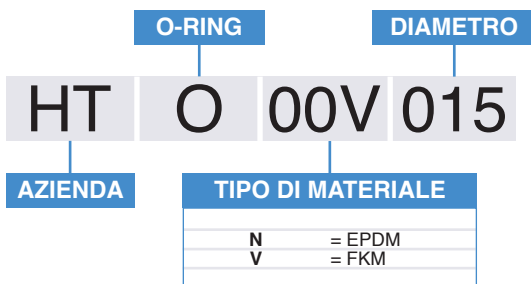
### • TUBI

Esempio: TUBO INOX AISI 316L ...



### • O-RING

Esempio: O-RING ...





## GARANZIA

La garanzia copre i difetti di fabbricazione quando essi risultano attribuiti al nostro ambito di responsabilità. Questa comprende la sostituzione di pezzi difettosi, le spese relative al montaggio e allo smontaggio.

La garanzia è valida esclusivamente se l'unione è stata effettuata con tubo e accessori NUMEPRESS, pressatura con forza di serraggio non inferiore a 32 kN, con ganasce e collari profilo "M".

Consultare il nostro Ufficio Tecnico per diametri superiori a 54 mm.

Qualora l'installazione non sia stata realizzata da professionisti e non siano state rispettate le istruzioni di montaggio conformemente al nostro Manuale Tecnico, la garanzia non si riterrà valida.

La responsabilità civile è limitata a **10 anni dopo l'installazione**.

In caso di danni, la persona danneggiata deve comunicarlo **per iscritto** a HITHERM S.R.L. entro **8 (otto) giorni** successivi all'incidente.

I tubi e i raccordi NUMEPRESS difettosi devono essere **conservati** e messi a disposizione dei nostri tecnici, per i **controlli necessari fino alla chiusura della pratica**.

HITHERM S.R.L., nella veste di Distributore Esclusivo per l'Italia, invierà la documentazione e i materiali al produttore **ISOTUBI S.L.**

## CERTIFICATI DI QUALITÀ

Tubi in acciaio inox saldati a parete sottile, prodotti in conformità alla normativa EN 10312.

Risponde ai requisiti 1.4404 / 1.4301 / 1.4521 AISI 316L / AISI 304 / AISI 444 della normativa UNI EN 10088.

I tubi sono conformi alle specifiche DVGW W541.



**Io pressfitting, e tu?**




**GILLIA  
GIUSEPPE**  
RAPPRESENTANZE  
TERMOTECNICHE

Via Vittime delle Foibe, 10 - 10036 Settimo Torinese (TO)

Tel: +39 011 26 23 605

Web: [www.gilliarap.it](http://www.gilliarap.it)

Mail: [info@gilliarap.it](mailto:info@gilliarap.it)

LinkedIn - Gilliarap 



GARANZIA  
**10**  
ANNI

**I NOSTRI PRODOTTI SONO CERTIFICATI DAI  
MIGLIORI ENTI CERTIFICATORI INTERNAZIONALI  
E SONO COPERTI DA GARANZIA PER DIFETTI DI  
FABBRICAZIONE.**

**CONSULTATE I NOSTRI MANUALI TECNICI PER  
MAGGIORI INFORMAZIONI.**

**ISO  
TUBI**  
TUBOS Y ACCESORIOS  
DE ACERO INOXIDABLE