



*Catalogo / Listino Prezzi*

**STRUMENTI DI MISURA**

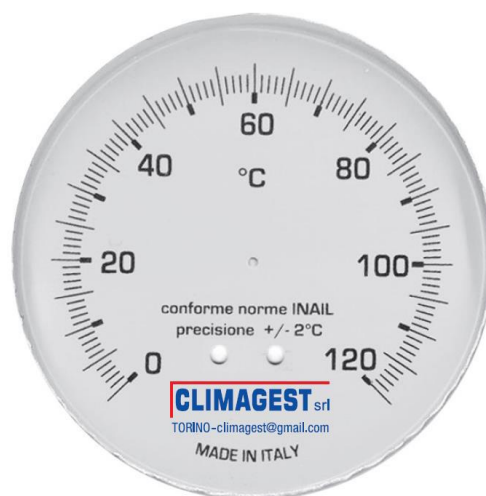
*Gennaio 2024*



## QUANTITA' MINIME TERMOMETRI E MANOMETRI CON LOGO E COSTI PERSONALIZZAZIONE

- Quantità minima manometri, 60 pezzi
- Quantità minima termometri, 32 pezzi
- Quantità totale (manometri + termometri), 100 pezzi
  
- Clichè 1 colore a caratteri standard senza logo € 30,00 – netto
- Clichè 2 colori a caratteri standard senza logo € 40,00 – netto
  
- Clichè 1 colore a caratteri speciali e/o con logo € 50,00 – netto
- Clichè 2 colori a caratteri speciali e/o con logo € 60,00 – netto
  
- Spesa approntamento macchina dicitura a 1 colore € 35,00 – netto
- Spesa approntamento macchina dicitura a 2 colori € 50,00 – netto

	<b>0-100</b>	<b>101-200</b>	<b>201-300</b>
• Dicitura 1 colore per ogni strumento ordinato	€ 0,80 netto	€ 0,55 netto	€ 0,45 netto
• Dicitura 2 colori per ogni strumento ordinato	€ 1,00 netto	€ 0,75 netto	€ 0,60 netto



Note:

---

---

---

## INDICE

<b>Art.</b>	<b>Tipologia</b>	<b>Pag</b>
1	• <i>Termometro Bimetallico</i>	2-3
2	• <i>Termometro Bimetallico Cassa Inox</i>	4-5
3	• <i>Termometro Bimetallico Guaina Inox</i>	6
4	• <i>Termometro Bimetallico senza Guaina</i>	7
5	• <i>Termometro Bimetallico tutto Inox</i>	8
6	• <i>Termometro Bimetallico Cassa e Guaina Inox</i>	9
7	• <i>Termometro Bimetallico Flangia Anteriore</i>	10
8	• <i>Termometro Bimetallico Flangia Posteriore</i>	10
9	• <i>Termometro Bimetallico Flangia Anteriore tutto Inox</i>	10
10	• <i>Termometro Bimetallico Flangia Posteriore tutto Inox</i>	10
11	• <i>Termometro Bimetallico per Aria con Flangetta</i>	10
12	• <i>Termometro a Dilatazione Gas</i>	11
13	• <i>Termometro a Dilatazione Gas Cassa Inox stagna</i>	12
14	• <i>Termometro a Dilatazione Gas Guaina Inox</i>	13
15	• <i>Termometro a Dilatazione Gas Cassa e Guaina Inox</i>	13
16	• <i>Termometro a Dilatazione Gas tutto Inox</i>	14
51	• <i>Manometro Bourdon</i>	15
52	• <i>Manometro Millimetrico per Gas</i>	16
53	• <i>Manometro Cassa Inox</i>	17
54	• <i>Manometro Cassa Inox Glicerina</i>	17
55	• <i>Manometro Tutto Inox</i>	18
56	• <i>Manometro Tutto Inox Glicerina</i>	18
57	• <i>Manometro flangetta Cassa Inox Glicerina</i>	19
58	• <i>Manometro Flangetta Tutto Inox a secco</i>	19
59	• <i>Manometro Flangetta Cassa Inox a secco</i>	19
60	• <i>Manovuotometri</i>	20
61	• <i>Manometro Flangetta tutto Inox Glicerina</i>	21
62	• <i>Manometro Millimetrico Inox Gas</i>	21
63	• <i>Manometro Schaffer</i>	22
80	• <i>Manometro ad Aria Libera</i>	22
30	• <i>Rubinetti con Flangetta</i>	22
34	• <i>Rubinetti con Pulsante</i>	23
69	• <i>Guaine per termometri bimetallici</i>	23
	• <i>Valvole portamanometri</i>	24
130/TC	• <i>Tubi di condensa per manometri / Ammortizzatori</i>	25



## TERMOMETRO BIMETALLICO - Caratteristiche comuni

Campo di misura °C	Div. scala °C
- 30 + 50	1
- 10 + 60	1
0 + 60	1
0 + 120	1



**L** Lungh. gambo in mm. 50 - 100 - 150 - Altre misure su richiesta

**D** Ø cassa mm. 60 - 80 - 100 - Altre misure su richiesta

### Art. 1

gambo posteriore centrale con guaina  
in ottone o rame att. 1/2" gas

**Cassa** in acciaio zincato

**Anello** in acciaio cromato

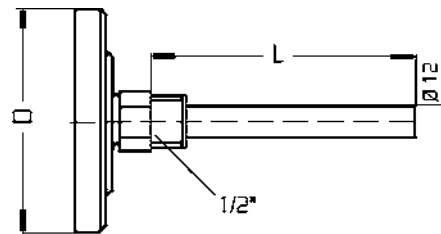
**Trasparente** in vetro o costil

**Elemento** termostatico spirale bimetallica

**Quadrante** in alluminio color bianco e numerazione in nero

Pressione max. ammissibile sulla guaina 40 bar

Conforme norme ISPESL



Art.	Codice	Attacco	Diametro	Scala L.mm	Guaina	Prezzo €
1	STP01060012005	Assiale	60	0+120	50	9,58
1	STP01060012010	Assiale		0+120	100	11,33
1	STP01060012015	Assiale		0+120	150	a richiesta
1	STP01060305005	Assiale		-30+50	50	9,58
1	STP01060305010	Assiale		-30+50	100	11,33
1	STP01060305015	Assiale		-30+50	150	a richiesta
1	STP01080012005	Assiale	80	0+120	50	9,58
1	STP01080012010	Assiale		0+120	100	12,39
1	STP01080012015	Assiale		0+120	150	18,25
1	STP01080106005	Assiale		10+60	50	a richiesta
1	STP01080305005	Assiale		-30+50	50	10,98
1	STP01080305010	Assiale		-30+50	100	13,20
1	STP01080305015	Assiale		-30+50	150	18,84
1	STP01100012005	Assiale	100	0+120	50	14,26
1	STP01100012010	Assiale		0+120	100	17,07
1	STP01100012015	Assiale		0+120	150	22,68
1	STP01100305005	Assiale		-30+50	50	15,66
1	STP01100305010	Assiale		-30+50	100	18,44
1	STP01100305015	Assiale		-30+50	150	24,27

*Le misure non presenti in tabella sono verificate su richiesta*

Note:

---



---



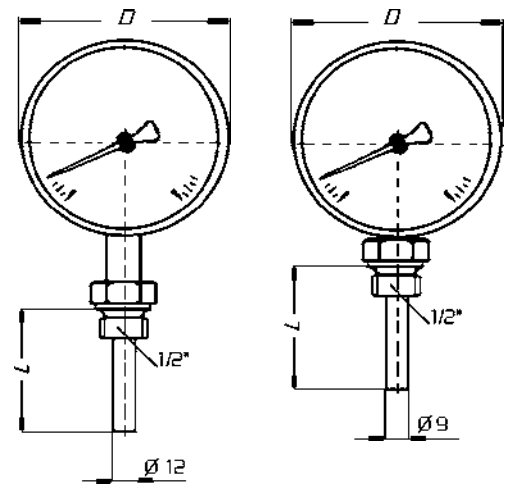
---

**TERMOMETRO BIMETALLICO - Caratteristiche comuni**

Campo di misura °C	Div. scala °C
- 30 + 50	1
0 + 120	1

**L Lungh. gambo mm. 50 - 100 - 150 - 200 - 300**

**D Ø cassa mm. 60 - 80 - 100**



Con guaina

Senza guaina

### Art. 1.1

Gambo radiale rigido ottone con guaina in ottone o rame att. 1/2"

**Cassa** in acciaio nichelato

**Anello** in acciaio cromato

**Trasparente** in vetro o costil

**Elemento** termostatico spirale bimetallica

**Quadrante** in alluminio color bianco e numerazione in nero  
Pressione max. ammissibile sulla guaina 40 bar  
Conforme norme ISPESL

Art.	Codice	Attacco	Diametro	Scala L.mm	Guaina	Prezzo €
1.1	STR01060012005	Radiale	60	0+120	50	38,06
1.1	STR01060012010	Radiale		0+120	100	41,53
1.1	STR01060012015	Radiale		0+120	150	44,96
1.1	STR01060305005	Radiale		-30+50	50	38,06
1.1	STR01060305010	Radiale		-30+50	100	41,53
1.1	STR01060305015	Radiale		-30+50	150	44,96
1.1	STR01080012005	Radiale	80	0+120	50	32,51
1.1	STR01080012010	Radiale		0+120	100	33,66
1.1	STR01080012015	Radiale		0+120	150	51,48
1.1	STR01080305005	Radiale		-30+50	50	33,88
1.1	STR01080305010	Radiale		-30+50	100	35,07
1.1	STR01080305015	Radiale		-30+50	150	51,48
1.1	STR01100012005	Radiale	100	0+120	50	48,32
1.1	STR01100012010	Radiale		0+120	100	51,75
1.1	STR01100012015	Radiale		0+120	150	58,69
1.1	STR01100305005	Radiale		-30+50	50	48,32
1.1	STR01100305010	Radiale		-30+50	100	51,75
1.1	STR01100305015	Radiale		-30+50	150	58,69

**Le misure non presenti in tabella sono verificate su richiesta**

Note:

---



---



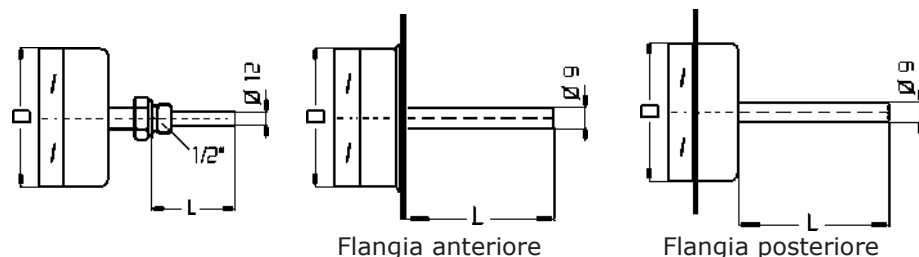
---

## TERMOMETRO BIMETALLICO CASSA A TENUTA STAGNA - Caratteristiche comuni

Adatti per ambienti molto umidi

Campo di misura °C	Div. scala °C
- 30 + 50	1
- 10 + 60	1
0 + 60	1
0 + 120	1
0 + 160	2

Campo di misura °C	Div. scala °C
0 + 200	5
0 + 250	10
0 + 300	10
0 + 400	10
0 + 500	10



**L** Lung. gambo mm. 50 - 100 - 150 - 200 - 300  
**D** Ø cassa mm. 80 - 100 - 150 - 200

### Art. 2

gambo posteriore centrale ottone con guaina ottone o rame att. 1/2" gas.

**Cassa** in acciaio inox AISI 304

**Anello** in acciaio AISI 304 chiusura a baionetta

**Trasparente** in vetro

**Elemento** termostatico spirale bimetallica

**Quadrante** in alluminio color bianco e numerazione in nero  
 Pressione max ammissibile sulla guaina 40 bar  
 Conforme norme ISPEL

Art.	Codice	Attacco	Diametro	Scala L.mm	Guaina	Prezzo €
2	STP02060012005	Assiale	60	0+120	50	31,14
2	STP02060012010	Assiale	60	0+120	100	34,54
2	STP02060012015	Assiale	60	0+120	150	38,22
2	STP02060305005	Assiale	60	-30+50	50	31,14
2	STP02060305010	Assiale	60	-30+50	100	34,54
2	STP02060305015	Assiale	60	-30+50	150	38,22
2	STP02080012005	Assiale	80	0+120	50	37,44
2	STP02080012010	Assiale	80	0+120	100	40,84
2	STP02080012015	Assiale	80	0+120	150	44,27
2	STP02080305005	Assiale	80	-30+50	50	37,44
2	STP02080305010	Assiale	80	-30+50	100	40,84
2	STP02080305015	Assiale	80	-30+50	150	44,27
2	STP02100012005	Assiale	100	0+120	50	47,67
2	STP02100012010	Assiale	100	0+120	100	50,98
2	STP02100012015	Assiale	100	0+120	150	54,38
2	STP02100305005	Assiale	100	-30+50	50	47,67
2	STP02100305010	Assiale	100	-30+50	100	50,98
2	STP02100305015	Assiale	100	-30+50	150	54,38

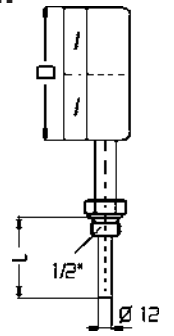
**Le misure non presenti in tabella sono verificate su richiesta**

Note:

**TERMOMETRO BIMETALICO CASSA A TENUTA STAGNA** Caratteristiche comuni

Adatti per ambienti molto umidi

Campo di misura °C	Div. scala °C
- 30 + 50	1
0 + 120	1

**L** Lungh. gambo in mm. 50 - 100 - 150 - 200 - 300**D** Ø cassa mm. 80 - 100 - 150 - 200**Art. 2.1**

Gambo radiale rigido ottone con guaina in ottone o rame att. 1/2" gas

**Cassa** in acciaio INOX AISI 304**Anello** in acciaio INOX AISI 304 chiusura a baionetta**Trasparente** in vetro o costil**Elemento** termostatico spirale bimetallica**Quadrante** in alluminio color bianco e numerazione in nero

Pressione max. ammissibile sulla guaina 40 bar

Conforme norme ISPESL

Art.	Codice	Attacco	Diametro	Scala L.mm	Guaina	Prezzo €
2.1	STR02060012005	Radiale	60	0+120	50	58,31
2.1	STR02060012010	Radiale		0+120	100	62,12
2.1	STR02060012015	Radiale		0+120	150	64,20
2.1	STR02060305005	Radiale		-30+50	50	58,31
2.1	STR02060305010	Radiale		-30+50	100	60,53
2.1	STR02060305015	Radiale		-30+50	150	64,20
2.1	STR02080012005	Radiale	80	0+120	50	67,88
2.1	STR02080012010	Radiale		0+120	100	71,53
2.1	STR02080012015	Radiale		0+120	150	75,21
2.1	STR02080305005	Radiale		-30+50	50	67,88
2.1	STR02080305010	Radiale		-30+50	100	71,53
2.1	STR02080305015	Radiale		-30+50	150	75,21
2.1	STR02100012005	Radiale		0+120	50	77,88
2.1	STR02100012010	Radiale	100	0+120	100	81,56
2.1	STR02100012015	Radiale		0+120	150	85,27
2.1	STR02100305005	Radiale		-30+50	50	77,88
2.1	STR02100305010	Radiale		-30+50	100	81,56
2.1	STR02100305015	Radiale		-30+50	150	85,27

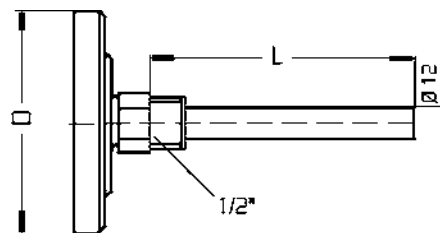
**Le misure non presenti in tabella sono verificate su richiesta****Art. 3**

gambo posteriore centrale con guaina INOX att. 1/2" gas

**Cassa** in acciaio zincato**Anello** in acciaio cromato**Trasparente** in vetro o costil**Elemento** termostatico spirale bimetallica**Quadrante** in alluminio color bianco e numerazione in nero

Pressione max. ammissibile sulla guaina 40 bar

Conforme norme ISPESL



(AISI 316)

Note:

Art.	Codice	Attacco	Diametro	Scala L.mm	Guaina	Prezzo €
3	STP03060012005	Assiale	60	0+120	50	a richiesta
3	STP03060012010	Assiale		0+120	100	a richiesta
3	STP03060012015	Assiale		0+120	150	a richiesta
3	STP03060305005	Assiale		-30+50	50	a richiesta
3	STP03060305010	Assiale		-30+50	100	a richiesta
3	STP03060305015	Assiale		-30+50	150	a richiesta
3	STP03080012005	Assiale	80	0+120	50	a richiesta
3	STP03080012010	Assiale		0+120	100	a richiesta
3	STP03080012015	Assiale		0+120	150	a richiesta
3	STP03080305005	Assiale		-30+50	50	a richiesta
3	STP03080305010	Assiale		-30+50	100	a richiesta
3	STP03080305015	Assiale		-30+50	150	a richiesta
3	STP03100012005	Assiale		0+120	50	a richiesta
3	STP03100012010	Assiale	100	0+120	100	a richiesta
3	STP03100012015	Assiale		0+120	150	a richiesta
3	STP03100305005	Assiale		-30+50	50	a richiesta
3	STP03100305010	Assiale		-30+50	100	a richiesta
3	STP03100305015	Assiale		-30+50	150	a richiesta

*Le misure non presenti in tabella sono verificate su richiesta*

### Art. 3.1

Gambo radiale rigido ottone con guaina **INOX** (AISI 316) att. 1/2" gas

**Cassa** in acciaio nichelato

**Anello** in acciaio cromato

**Trasparente** in vetro o costil

**Elemento** termostatico spiralebimetallica

**Quadrante** in alluminio color bianco e numerazione in nero

Pressione max. ammissibile sulla guaina 40 bar

Conforme norme ISPESL

Art.	Codice	Attacco	Diametro	Scala L.mm	Guaina	Prezzo €
3.1	STR03060012005	Radiale	60	0+120	50	a richiesta
3.1	STR03060012010	Radiale		0+120	100	a richiesta
3.1	STR03060012015	Radiale		0+120	150	a richiesta
3.1	STR03060305005	Radiale		-30+50	50	a richiesta
3.1	STR03060305010	Radiale		-30+50	100	a richiesta
3.1	STR03060305015	Radiale		-30+50	150	a richiesta
3.1	STR03080012005	Radiale	80	0+120	50	a richiesta
3.1	STR03080012010	Radiale		0+120	100	a richiesta
3.1	STR03080012015	Radiale		0+120	150	a richiesta
3.1	STR03080305005	Radiale		-30+50	50	a richiesta
3.1	STR03080305010	Radiale		-30+50	100	a richiesta
3.1	STR03080305015	Radiale		-30+50	150	a richiesta
3.1	STR03100012005	Radiale		0+120	50	a richiesta
3.1	STR03100012010	Radiale	100	0+120	100	a richiesta
3.1	STR03100012015	Radiale		0+120	150	a richiesta
3.1	STR03100305005	Radiale		-30+50	50	a richiesta
3.1	STR03100305010	Radiale		-30+50	100	a richiesta
3.1	STR03100305015	Radiale		-30+50	150	a richiesta

*Le misure non presenti in tabella sono verificate su richiesta*

Note:



**Art. 4**

gambo posteriore centrale rigido in ottone liscio,  
att. fisso da 1/2" gas sul gambo (**senza guaina**)

**Cassa** in acciaio zincato

**Anello** in acciaio cromato

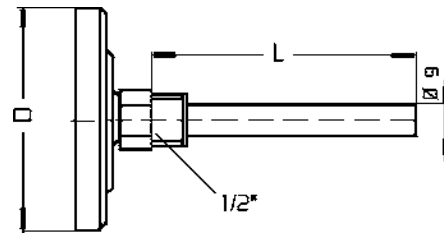
**Trasparente** in vetro o costil

**Elemento** termostatico spirale bimetallica

**Quadrante** in alluminio color bianco e numerazione in nero

Pressione max. ammissibile sulla guaina 40 bar

Conforme norme ISPESL



Art.	Codice	Attacco	Diametro	Scala L.mm	Guaina	Prezzo €
4	STP04060012005	Assiale	60	0+120	50	a richiesta
4	STP04060012010	Assiale		0+120	100	a richiesta
4	STP04060012015	Assiale		0+120	150	a richiesta
4	STP04060305005	Assiale		-30+50	50	a richiesta
4	STP04060305010	Assiale		-30+50	100	a richiesta
4	STP04060305015	Assiale		-30+50	150	a richiesta
4	STP04080012005	Assiale	80	0+120	50	a richiesta
4	STP04080012010	Assiale		0+120	100	a richiesta
4	STP04080012015	Assiale		0+120	150	a richiesta
4	STP04080305005	Assiale		-30+50	50	a richiesta
4	STP04080305010	Assiale		-30+50	100	a richiesta
4	STP04080305015	Assiale		-30+50	150	a richiesta
4	STP04100012005	Assiale		0+120	50	a richiesta
4	STP04100012010	Assiale	100	0+120	100	a richiesta
4	STP04100012015	Assiale		0+120	150	a richiesta
4	STP04100305005	Assiale		-30+50	50	a richiesta
4	STP04100305010	Assiale		-30+50	100	a richiesta
4	STP04100305015	Assiale		-30+50	150	a richiesta

*Le misure non presenti in tabella sono verificate su richiesta*

**Art. 4.1**

Gambo radiale rigido ottone liscio con attacco fisso 1/2" gas sul gambo (senza guaina)

**Cassa** in acciaio nichelato

**Anello** in acciaio cromato

**Trasparente** in vetro o costil

**Elemento** termostatico spiralebimetallica

**Quadrante** in alluminio color bianco e numerazione in nero

Pressione max. ammissibile sulla guaina 40 bar

Conforme norme ISPESL

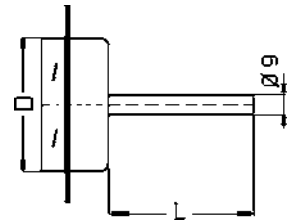
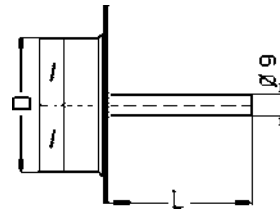
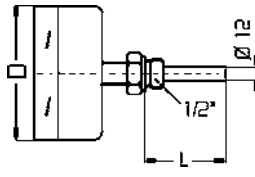
Art.	Codice	Attacco	Diametro	Scala L.mm	Guaina	Prezzo €
4.1	STR04060012005	Radiale	60	0+120	50	a richiesta
4.1	STR04060012010	Radiale		0+120	100	a richiesta
4.1	STR04060012015	Radiale		0+120	150	a richiesta
4.1	STR04060305005	Radiale		-30+50	50	a richiesta
4.1	STR04060305010	Radiale		-30+50	100	a richiesta
4.1	STR04060305015	Radiale		-30+50	150	a richiesta
4.1	STR04080012005	Radiale	80	0+120	50	a richiesta
4.1	STR04080012010	Radiale		0+120	100	a richiesta
4.1	STR04080012015	Radiale		0+120	150	a richiesta
4.1	STR04080305005	Radiale		-30+50	50	a richiesta
4.1	STR04080305010	Radiale		-30+50	100	a richiesta
4.1	STR04080305015	Radiale		-30+50	150	a richiesta
4.1	STR04100012005	Radiale		0+120	50	a richiesta
4.1	STR04100012010	Radiale	100	0+120	100	a richiesta
4.1	STR04100012015	Radiale		0+120	150	a richiesta
4.1	STR04100305005	Radiale		-30+50	50	a richiesta
4.1	STR04100305010	Radiale		-30+50	100	a richiesta
4.1	STR04100305015	Radiale		-30+50	150	a richiesta

*Le misure non presenti in tabella sono verificate su richiesta*

## TERMOMETRO BIMETALLICO TUTTO IN ACCIAIO INOX - Caratteristiche comuni

Adatti per ambienti molto umidi

Campo di misura °C	Div. scala °C
- 30 + 50	1
0 + 120	1



**L Lungh. gambo mm. 50 - 100 - 150 - 200 - 300**

**D Ø cassa mm. 80 - 100 - 130 - 150**

Flangia anteriore

Flangia posteriore

### Art. 5

Gambo posteriore rigido centrale con guaina att. 1/2" gas (AISI 316)

**Cassa** in acciaio inox AISI 304

**Anello** in acciaio AISI 304 chiusura a baionetta

**Trasparente** in vetro o costil

**Elemento** termostatico spirale bimetallica

**Quadrante** color bianco e numerazione in nero

Pressione max. ammissibile sulla guaina 40 bar

Conforme norme ISPEL

Art.	Codice	Attacco	Diametro	Scala L.mm	Guaina	Prezzo €
5	STP05060012010	Assiale	60	0+120	100	73,47
5	STP05060012015	Assiale		0+120	150	77,18
5	STP05060305010	Assiale		-30+50	100	73,47
5	STP05060305015	Assiale		-30+50	150	77,18
5	STP05080012010	Assiale	80	0+120	100	80,12
5	STP05080012015	Assiale		0+120	150	83,83
5	STP05080305010	Assiale		-30+50	100	80,12
5	STP05080305015	Assiale		-30+50	150	83,83
5	STP05100012010	Assiale	100	0+120	100	92,90
5	STP05100012015	Assiale		0+120	150	96,61
5	STP05100305010	Assiale		-30+50	100	92,90
5	STP05100305015	Assiale		-30+50	150	96,61

*Le misure non presenti in tabella sono verificate su richiesta*

### Art. 5.1

Art.	Codice	Attacco	Diametro	Scala L.mm	Guaina	Prezzo €
5.1	STP05060012010	Radiale	60	0+120	100	94,30
5.1	STP05060012015	Radiale		0+120	150	98,05
5.1	STP05060305010	Radiale		-30+50	100	94,30
5.1	STP05060305015	Radiale		-30+50	150	98,05
5.1	STP05080012010	Radiale	80	0+120	100	102,63
5.1	STP05080012015	Radiale		0+120	150	106,37
5.1	STP05080305010	Radiale		-30+50	100	102,63
5.1	STP05080305015	Radiale		-30+50	150	106,37
5.1	STP05100012010	Radiale	100	0+120	100	115,37
5.1	STP05100012015	Radiale		0+120	150	119,15
5.1	STP05100305010	Radiale		-30+50	100	115,37
5.1	STP05100305015	Radiale		-30+50	150	119,15

*Le misure non presenti in tabella sono verificate su richiesta*

Note:

## Art. 6

### TERMOMETRO BIMETALLICO CASSASTAGNAEGUAINAINOX

Gambo radiale rigido con guaina att. 1/2" gas (AISI 316)

**Cassa** in acciaio INOX AISI 304

**Anello** in acciaio INOX AISI 304 chiusura a baionetta

**Trasparente** in vetro o costil

**Elemento** termostatico spirale bimetallica

**Quadrante** in alluminio color bianco e numerazione in nero

Pressione max. ammissibile sulla guaina 40 bar

Conforme norme ISPESL

Art.	Codice	Attacco	Diametro	Scala L.mm	Guaina	Prezzo €
6	STP06060012005	Assiale	60	0+120	50	49,76
6	STP06060012010	Assiale		0+120	100	60,57
6	STP06060012015	Assiale		0+120	150	70,83
6	STP06060305005	Assiale		-30+50	50	49,76
6	STP06060305010	Assiale		-30+50	100	60,57
6	STP06060305015	Assiale		-30+50	150	70,83
6	STP06080012005	Assiale	80	0+120	50	55,87
6	STP06080012010	Assiale		0+120	100	60,86
6	STP06080012015	Assiale		0+120	150	67,25
6	STP06080305005	Assiale		-30+50	50	55,87
6	STP06080305010	Assiale		-30+50	100	60,86
6	STP06080305015	Assiale		-30+50	150	67,25
6	STP06100012005	Assiale		0+120	50	63,00
6	STP06100012010	Assiale	100	0+120	100	69,39
6	STP06100012015	Assiale		0+120	150	75,74
6	STP06100305005	Assiale		-30+50	50	63,00
6	STP06100305010	Assiale		-30+50	100	69,39
6	STP06100305015	Assiale		-30+50	150	75,74

*Le misure non presenti in tabella sono verificate su richiesta*

## Art. 6.1

Gambo radiale rigido ottone con guaina **INOX** (AISI 316) att. 1/2" gas -

**Cassa** in acciaio INOX AISI 304

**Anello** in acciaio INOX AISI 304 chiusura a baionetta

**Trasparente** in vetro o costil

**Elemento** termostatico spirale bimetallica

**Quadrante** in alluminio color bianco e numerazione in nero

Pressione max. ammissibile sulla guaina 40 bar

Conforme norme ISPESL

Art.	Codice	Attacco	Diametro	Scala L.mm	Guaina	Prezzo €
6.1	STR06060012005	Radiale	60	0+120	50	72,00
6.1	STR06060012010	Radiale		0+120	100	75,24
6.1	STR06060012015	Radiale		0+120	150	78,42
6.1	STR06060305005	Radiale		-30+50	50	72,00
6.1	STR06060305010	Radiale		-30+50	100	75,24
6.1	STR06060305015	Radiale		-30+50	150	78,42
6.1	STR06080012005	Radiale	80	0+120	50	85,17
6.1	STR06080012010	Radiale		0+120	100	88,35
6.1	STR06080012015	Radiale		0+120	150	91,53
6.1	STR06080305005	Radiale		-30+50	50	85,17
6.1	STR06080305010	Radiale		-30+50	100	88,35
6.1	STR06080305015	Radiale		-30+50	150	91,53
6.1	STR06100012005	Radiale		0+120	50	97,31
6.1	STR06100012010	Radiale	100	0+120	100	100,49
6.1	STR06100012015	Radiale		0+120	150	103,70
6.1	STR06100305005	Radiale		-30+50	50	97,31
6.1	STR06100305010	Radiale		-30+50	100	100,49
6.1	STR06100305015	Radiale		-30+50	150	103,70

*Le misure non presenti in tabella sono verificate su richiesta*

**Art. 7**

gambo posteriore rigido centrale in ottone liscio

**FLANGIA ANTERIORE**

**Cassa** con flangia in acciaio inox AISI 304

**Anello** in acciaio AISI 304 chiusura a baionetta

**Trasparente** in vetro

**Elemento** termostatico spirale bimetallica

**Quadrante** in alluminio color bianco e numerazione in nero

Conforme norme ISPEL

**Art. 8**

gambo posteriore rigido centrale in ottone liscio

**FLANGIA POSTERIORE**

**Cassa** con flangia in acciaio inox AISI 304

**Anello** in acciaio AISI 304 chiusura a baionetta

**Trasparente** in vetro

**Elemento** termostatico spirale bimetallica

**Quadrante** in alluminio color bianco e numerazione in nero

Conforme norme ISPEL

**Art. 9**

Gambo posteriore rigido centrale liscio

**FLANGIA ANTERIORE TUTTO INOX**

**Cassa con flangia** in acciaio inox AISI 304

**Anello** in acciaio AISI 304 chiusura a baionetta

**Trasparente** in vetro

**Elemento** termostatico spirale bimetallica

**Quadrante** color bianco e numerazione in nero

Conforme norme ISPEL

**Art. 10**

Gambo posteriore rigido centrale liscio

**FLANGIA POSTERIORE TUTTO INOX**

**Cassa con flangia** in acciaio inox AISI 304

**Anello** in acciaio AISI 304 chiusura a baionetta

**Trasparente** in vetro

**Elemento** termostatico spirale bimetallica

**Quadrante** color bianco e numerazione in nero

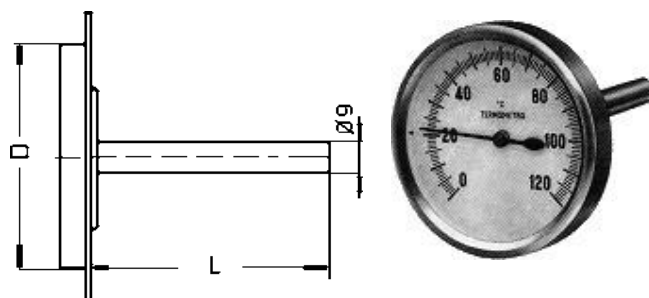
Conforme norme ISPEL

**TERMOMETRO BIMETALLICO**

Campo di misura °C	Div. scala °C
0 + 60	1

**L Lungh. gambo in mm. 50 - 100 - 150 - 200 - 300**

**D Ø cassa mm. 60 - 80 - 100 - 150**

**Art. 11**

Gambo posteriore centrale rigido in ottone liscio, particolarmente adatti per canalizzazioni d'aria e canne fumarie. Può essere utilizzato anche per altri impieghi.

**Cassa** in acciaio zincato - **Anello** in acciaio cromato - **Trasparente** in vetro o costil - **Elemento** termostatico spirale bimetallica - **Quadrante** in alluminio color bianco e numerazione in nero - Conforme norme ISPEL

Art.	Codice	Attacco	Diametro	Scala L.mm	Guaina	Prezzo €
11	STP1108006010	Assiale	80	0+60	100	a richiesta
11	STP1108006015	Assiale		0+60	150	a richiesta
11	STP1108006020	Assiale		0+60	200	a richiesta
11	STP1108006030	Assiale		0+60	300	a richiesta
11	STP1110006010	Assiale	100	0+60	100	a richiesta
11	STP1110006015	Assiale		0+60	150	a richiesta
11	STP1110006020	Assiale		0+60	200	a richiesta
11	STP1110006030	Assiale		0+60	300	a richiesta

**Le misure non presenti in tabella sono verificate su richiesta**

Note:

---



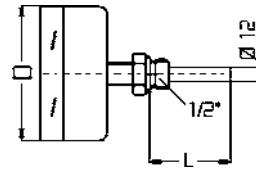
---



---

**TERMOMETRO A DILATAZIONE A GAS INERTE - Caratteristiche comuni**

Campo di misura °C	Div. scala °C
- 30 + 50	1
0 + 120	1



gambo assiale

**L** lungh. guaina mm. 50 - 100 - 150 - 200 - 300**D** Ø cassa mm. 60 - 80 - 100 - 130 - 150 - 200**Art. 12**

gambo posteriore rigido in acciaio con guaina ottone o rame att. 1/2" gas

**Cassa** in acciaio verniciato**Anello** in acciaio cromato**Trasparente** in vetro**Quadrante** bianco con numerazione in nero**Lancetta** in alluminio anodizzato con vite di regolazione**Molla** termometrica in acciaio mobildeno**Movimento** amplificatore in ottone

Pressione max ammissibile sulla guaina 40 bar

Art.	Codice	Attacco	Diametro	Scala L.mm	Guaina	Prezzo €
12	STP12060012010	Assiale	60	0+120	100	78,22
12	STP12060012015	Assiale		0+120	150	81,76
12	STP12060305010	Assiale		-30+50	100	78,22
12	STP12060305015	Assiale		-30+50	150	81,76
12	STP12080012010	Assiale	80	0+120	100	91,56
12	STP12080012015	Assiale		0+120	150	94,64
12	STP12080305010	Assiale		-30+50	100	91,56
12	STP12080305015	Assiale		-30+50	150	94,64
12	STP12100012010	Assiale	100	0+120	100	104,27
12	STP12100012015	Assiale		0+120	150	107,58
12	STP12100305010	Assiale		-30+50	100	104,27
12	STP12100305015	Assiale		-30+50	150	107,58

**Le misure non presenti in tabella sono verificate su richiesta****Art. 12.1**

Gambo radiale rigido in acciaio con guaina ottone o rame att. 1/2" gas

**Cassa** in acciaio verniciato**Anello** in acciaio cromato**Trasparente** in vetro**Quadrante** bianco con numerazione in nero**Lancetta** in alluminio anodizzato con vite di regolazione**Molla** termometrica in acciaio mobildeno**Movimento** amplificatore in ottone

Pressione max ammissibile sulla guaina 40 bar

Art.	Codice	Attacco	Diametro	Scala L.mm	Guaina	Prezzo €
12.1	STR12080012010	Radiale	80	0+120	100	91,56
12.1	STR12080012015	Radiale		0+120	150	94,64
12.1	STR12080305010	Radiale		-30+50	100	91,56
12.1	STR12080305015	Radiale		-30+50	150	94,64
12.1	STR12100012010	Radiale	100	0+120	100	104,27
12.1	STR12100012015	Radiale		0+120	150	107,58
12.1	STR12100305010	Radiale		-30+50	100	104,27
12.1	STR12100305015	Radiale		-30+50	150	107,58

**Le misure non presenti in tabella sono verificate su richiesta**

### Art. 13

#### CASSA A TENUTA STAGNA

gambo posteriore rigido in acciaio con guaina ottone o rame att. 1/2" gas

**Cassa** in acciaio inox AISI 304

**Anello** in acciaio inox AISI 304 chiusura a baionetta

**Trasparente** in vetro

**Quadrante** bianco con numerazione in nero

**Lancetta** in alluminio anodizzato con vite di regolazione

**Molla** termometrica in acciaio mobildeno

**Movimento** amplificatore in ottone

Pressione max ammissibile sulla guaina 40 bar

Art.	Codice	Attacco	Diametro	Scala L.mm	Guaina	Prezzo €
13	STP13060012010	Assiale	60	0+120	100	95,71
13	STP13060012015	Assiale		0+120	150	99,25
13	STP13060305010	Assiale		-30+50	100	95,71
13	STP13060305015	Assiale		-30+50	150	99,25
13	STP13080012010	Assiale	80	0+120	100	117,74
13	STP13080012015	Assiale		0+120	150	120,82
13	STP13080305010	Assiale		-30+50	100	117,74
13	STP13080305015	Assiale		-30+50	150	120,82
13	STP13100012010	Assiale	100	0+120	100	137,47
13	STP13100012015	Assiale		0+120	150	140,78
13	STP13100305010	Assiale		-30+50	100	137,47
13	STP13100305015	Assiale		-30+50	150	140,78

*Le misure non presenti in tabella sono verificate su richiesta*

### Art. 13.1

Gambo radiale rigido in acciaio con guaina ottone o rame att. 1/2" gas - **CASSA A TENUTA STAGNA**

**Cassa** in acciaio inox AISI 304

**Anello** in acciaio inox AISI 304 chiusura a baionetta

**Trasparente** in vetro

**Quadrante** bianco con numerazione in nero

**Lancetta** in alluminio anodizzato con vite di regolazione

**Molla** termometrica in acciaio mobildeno

**Movimento** amplificatore in ottone

Pressione max ammissibile sulla guaina 40 bar

Art.	Codice	Attacco	Diametro	Scala L.mm	Guaina	Prezzo €
13.1	STR13060012010	Radiale	60	0+120	100	95,67
13.1	STR13060012015	Radiale		0+120	150	99,25
13.1	STR13060305010	Radiale		-30+50	100	95,67
13.1	STR13060305015	Radiale		-30+50	150	99,25
13.1	STR13080012010	Radiale	80	0+120	100	117,74
13.1	STR13080012015	Radiale		0+120	150	120,82
13.1	STR13080305010	Radiale		-30+50	100	117,74
13.1	STR13080305015	Radiale		-30+50	150	120,82
13.1	STR13100012010	Radiale	100	0+120	100	137,47
13.1	STR13100012015	Radiale		0+120	150	140,78
13.1	STR13100305010	Radiale		-30+50	100	137,47
13.1	STR13100305015	Radiale		-30+50	150	140,78

*Le misure non presenti in tabella sono verificate su richiesta*

### Art. 14

gambo posteriore rigido in acciaio con guaina **INOX (AISI 316)** att. 1/2" gas

**Cassa** in acciaio verniciato

**Anello** in acciaio cromato

**Trasparente** in vetro

**Quadrante** bianco con numerazione in nero

**Lancetta** in alluminio anodizzato con vite di regolazione

**Molla** termometrica in acciaio mobildeno

**Movimento** amplificatore in ottone

Pressione max ammissibile sulla guaina 40 bar

Art.	Codice	Attacco	Diametro	Scala L.mm	Guaina	Prezzo €
14	STP14080012005	Assiale	80	0+120	50	a richiesta
14	STP14080012010	Assiale		0+120	100	a richiesta
14	STP14080012015	Assiale		0+120	150	a richiesta
14	STP14080305005	Assiale		-30+50	50	a richiesta
14	STP14080305010	Assiale		-30+50	100	a richiesta
14	STP14080305015	Assiale		-30+50	150	a richiesta
14	STP14080305005	Assiale	100	-30+50	50	a richiesta
14	STP14100012010	Assiale		0+120	100	a richiesta
14	STP14100012015	Assiale		0+120	150	a richiesta
14	STP14100305005	Assiale		-30+50	50	a richiesta
14	STP14100305010	Assiale		-30+50	100	a richiesta
14	STP14100305015	Assiale		-30+50	150	a richiesta

*Le misure non presenti in tabella sono verificate su richiesta*

#### Art. 14.1

Gambo radiale rigido in acciaio con guaina **INOX** (AISI 316) att. 1/2" gas

**Cassa** in acciaio verniciato

**Anello** in acciaio cromato

**Trasparente** in vetro

**Quadrante** bianco con numerazione in nero

**Lancetta** in alluminio anodizzato con vite di regolazione

**Molla** termometrica in acciaio mobildeno

**Movimento** amplificatore in ottone

Pressione max ammissibile sulla guaina 40 bar

Art.	Codice	Attacco	Diametro	Scala L.mm	Guaina	Prezzo €
14.1	STR14080012005	Radiale	80	0+120	50	a richiesta
14.1	STR14080012010	Radiale		0+120	100	a richiesta
14.1	STR14080012015	Radiale		0+120	150	a richiesta
14.1	STR14080305005	Radiale		-30+50	50	a richiesta
14.1	STR14080305010	Radiale		-30+50	100	a richiesta
14.1	STR14080305015	Radiale		-30+50	150	a richiesta
14.1	STR14080305005	Radiale	100	-30+50	50	a richiesta
14.1	STR14100012010	Radiale		0+120	100	a richiesta
14.1	STR14100012015	Radiale		0+120	150	a richiesta
14.1	STR14100305005	Radiale		-30+50	50	a richiesta
14.1	STR14100305010	Radiale		-30+50	100	a richiesta
14.1	STR14100305015	Radiale		-30+50	150	a richiesta

*Le misure non presenti in tabella sono verificate su richiesta*

#### Art. 15

##### CASSA A TENUTA STAGNA

gambo posteriore rigido in acciaio con guaina INOX (AISI 316) att. 1/2" gas

**Cassa** in acciaio inox AISI 304

**Anello** in acciaio inox AISI 304 chiusura a baionetta

**Trasparente** in vetro

**Quadrante** bianco con numerazione in nero

**Lancetta** in alluminio anodizzato con vite di regolazione

**Molla** termometrica in acciaio mobildeno

**Movimento** amplificatore in ottone

Pressione max ammissibile sulla guaina 40 bar

#### Art. 15.1

Gambo radiale rigido in acciaio con guaina **INOX** (AISI 316) att. 1/2" gas - **CASSA A TENUTA STAGNA**

**Anello** in acciaio inox AISI 304 chiusura a baionetta

**Trasparente** in vetro

**Quadrante** bianco con numerazione in nero

**Lancetta** in alluminio anodizzato con vite di regolazione

**Molla** termometrica in acciaio mobildeno

**Movimento** amplificatore in ottone

Pressione max ammissibile sulla guaina 40 bar

## Art. 16

### TUTTO IN ACCIAIO INOX

Gambo posteriore rigido con guaina 1/2" gas

**Cassa** in acciaio inox AISI 304

**Anello** in acciaio inox AISI 304 chiusura a baionetta

**Trasparente** in vetro

**Quadrante** bianco con numerazione in nero

**Lancetta** in acciaio inox con vite di regolazione

**Molla** termometrica in acciaio mobildeno

**Movimento** amplificatore in acciaio inox

Pressione max ammissibile sulla guaina 40 bar

Art.	Codice	Attacco	Diametro	Scala L.mm	Guaina	Prezzo €
16	STP16060012010	Assiale	60	0+120	100	149,74
16	STP16060012015	Assiale		0+120	150	183,32
16	STP16060305010	Assiale		-30+50	100	149,74
16	STP16060305015	Assiale		-30+50	150	183,32
16	STP16080012010	Assiale	80	0+120	100	169,34
16	STP16080012015	Assiale		0+120	150	203,01
16	STP16080305010	Assiale		-30+50	100	169,34
16	STP16080305015	Assiale		-30+50	150	203,01
16	STP16100012010	Assiale	100	0+120	100	196,39
16	STP16100012015	Assiale		0+120	150	223,98
16	STP16100305010	Assiale		-30+50	100	196,39
16	STP16100305015	Assiale		-30+50	150	223,98

*Le misure non presenti in tabella sono verificate su richiesta*

## Art. 16.1

Gambo radiale rigido con guaina 1/2" gas

**Cassa** in acciaio inox AISI 304

**Anello** in acciaio inox AISI 304 chiusura a baionetta

**Trasparente** in vetro

**Quadrante** bianco con numerazione in nero

**Lancetta** in acciaio inox con vite di regolazione

**Molla** termometrica in acciaio mobildeno

**Movimento** amplificatore in acciaio inox

Pressione max ammissibile sulla guaina 40 bar

Art.	Codice	Attacco	Diametro	Scala L.mm	Guaina	Prezzo €
16.1	STR16060012010	Radiale	60	0+120	100	149,74
16.1	STR16060012015	Radiale		0+120	150	183,32
16.1	STR16060305010	Radiale		-30+50	100	149,74
16.1	STR16060305015	Radiale		-30+50	150	183,32
16.1	STR16080012010	Radiale	80	0+120	100	169,34
16.1	STR16080012015	Radiale		0+120	150	203,01
16.1	STR16080305010	Radiale		-30+50	100	169,34
16.1	STR16080305015	Radiale		-30+50	150	203,01
16.1	STR16100012010	Radiale	100	0+120	100	196,39
16.1	STR16100012015	Radiale		0+120	150	223,98
16.1	STR16100305010	Radiale		-30+50	100	196,39
16.1	STR16100305015	Radiale		-30+50	150	223,98

*Le misure non presenti in tabella sono verificate su richiesta*

Note:

---



---



---



**MANOMETRI PER IMPIANTI TERMICI**

<b>Cassa</b>	: in ABS o acciaio verniciato
<b>Quadrante</b>	: bianco con numerazione in nero
<b>Calotta</b>	: verniciata o cromata a seconda dei diametri
<b>Trasparente</b>	: in vetro o costil a seconda dei diametri
<b>Lancetta</b>	: rossa regolabile
<b>Elemento sensibile</b>	: molla bourbon
<b>Movimento</b>	: amplificatore di precisione in ottone
<b>Attacco</b>	: in ottone

Conformi alle norme ISPEL.

<b>Quadranti Ø 50 - 63 -</b>	<b>CL. 2,5</b>
<b>Quadranti Ø 80</b>	<b>CL. 2</b>
<b>Quadranti Ø 100 - 150</b>	<b>CL. 1,6</b>



**Art. 51**  
Attacco radiale



**Art. 51.1**  
Attacco posteriore

Quadrante Ø mm	Campo di misura bar	Attacco gas
<b>63</b>	0 - 4	1/4"
<b>80</b>	0 - 6	3/8"
	0 - 10	3/8"
	0 - 16	3/8"

Quadrante Ø mm	Campo di misura bar	Attacco gas
<b>100</b>	0 - 4	1/2"
	0 - 6	1/2"
	0 - 10	1/2"
	0 - 16	1/2"
	0 - 25	1/2"

**Art. 51**

Art.	Codice	Attacco	Diametro	Scala L.mm	Tipologia	Prezzo €
51	STR510630004	Radiale	63	0 - 4	Bourdon	6,90
51	STR510800004	Radiale	80	0 - 4	Bourdon	11,89
51	STR510800006	Radiale		0 - 6	Bourdon	11,89
51	STR510800010	Radiale		0 - 10	Bourdon	11,89
51	STR510800016	Radiale		0 - 16	Bourdon	11,89
51	STR511000004	Radiale	100	0 - 4	Bourdon	17,07
51	STR511000006	Radiale		0 - 6	Bourdon	17,07
51	STR511000010	Radiale		0 - 10	Bourdon	17,07
51	STR511000016	Radiale		0 - 16	Bourdon	17,07
51	STR511000025	Radiale		0 - 25	Bourdon	17,07

*Le misure non presenti in tabella sono verificate su richiesta*

**Art. 51.1**

Art.	Codice	Attacco	Diametro	Scala L.mm	Tipologia	Prezzo €
51.1	STP510630004	Assiale	63	0 - 4	Bourdon	7,21
51.1	STP510800004	Assiale	80	0 - 4	Bourdon	11,89
51.1	STP511000004	Assiale	100	0 - 4	Bourdon	17,07
51.1	STP510000006	Assiale		0 - 6	Bourdon	17,07

*Le misure non presenti in tabella sono verificate su richiesta*

Note:

---



---



---

**MANOMETRO E VUOTOMETRO PER GAS A BASSA PRESSIONE**

**Cassa** in metallo nichelato - **Quadrante** bianco con doppia scala mm. H<sub>2</sub>O (nero) mbar (rosso) - **Calotta** cromata - **Trasparente** in vetro - **Elemento sensibile:** membrana a polmone - **Movimento** amplificatore di precisione in ottone - Attacco in ottone

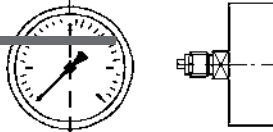
**Art. 52**

Attacco radiale

**Art. 52.1**

Attacco posteriore

Campo di misura m n H <sub>2</sub> O		mbar
0 +	600	0 -60


**MANOMETRO**

Quadrante Ø mm	63	80	100	130
Attacco gas ottone	1/4"	3/8"	1/2"	1/2"

**VUOTOMETRO**

Quadrante Ø mm	63	80	100	130
Attacco gas ottone	1/4"	3/8"	1/2"	1/2"

**Art. 52****Art. 52**

Art.	Codice	Attacco	Diametro	Scala L.mm	Tipologia	Prezzo €
52	STR520630600	Radiale	63	0 -60	Millimetrico	39,53
52	STR520800600	Radiale	80	0 -60	Millimetrico	54,13
52	STR521000600	Radiale	100	0 -60	Millimetrico	a richiesta

*Le misure non presenti in tabella sono verificate su richiesta*

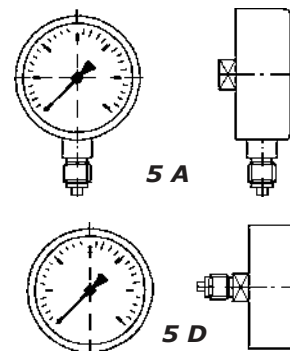
**Art. 52.1**

Art.	Codice	Attacco	Diametro	Scala L.mm	Tipologia	Prezzo €
52.1	STP520630600	Assiale	63	0 -60	Millimetrico	49,33
52.1	STP520800600	Assiale	80	0 -60	Millimetrico	62,53

*Le misure non presenti in tabella sono verificate su richiesta*

**MANOMETRO CON CASSA A TENUTA STAGNA PER L'INDUSTRIA**

**Cassa** in acciaio inox AISI 304 - **Anello** in acciaio inox AISI 304 - **Quadrante** bianco con numerazione in nero - **Trasparente** in vetro - **Elemento sensibile** molla bourdon - **Movimento** amplificatore in ottone - **Attacco** in ottone

**Art. 53** - Attacco radiale**Art. 53.1** - Attacco posteriore

Note:

---



---



---

## Art. 53

Art.	Codice	Attacco	Diametro	Scala L.mm	Tipologia	Prezzo €
53	STR530630001	Radiale	63	0 -1	Bourdon	21,87
53	STR530800001	Radiale	80	0 -1	Bourdon	57,38
53	STR531000001	Radiale	100	0 -1	Bourdon	65,03

*Le misure non presenti in tabella sono verificate su richiesta*

## Art. 53.1

Art.	Codice	Attacco	Diametro	Scala L.mm	Tipologia	Prezzo €
53.1	STP530630002	Assiale	63	0 -1	Bourdon	22,99
53.1	STP530800002	Assiale	80	0 -1	Bourdon	62,11
53.1	STP531000002	Assiale	100	0 -1	Bourdon	73,32

*Le misure non presenti in tabella sono verificate su richiesta*

## MANOMETRO A BAGNO DI GLICERINA

**Cassa** inox - **Quadrante** bianco con numerazione in nero - **Calotta** inox - **Trasparente** in vetro - A tenuta ermetica, con tappo di sfogo. **Riempito** in glicerina per ammortizzare le vibrazioni della lancetta. **Elemento** sensibile molla bourdon - **Movimento** amplificatore di precisione in ottone - **Attacco** in ottone

Quadrante Ø mm	Attacco gas	Campi di misura bar	
		0- 1	0- 40
63	1/4"	0- 1,6	0- 63
80	3/8"	0- 2,5	0- 100
100	1/2"		

## Art. 54

Attacco radiale

## Art. 54.1

Attacco posteriore



attacco posteriore

attacco radiale

## Art. 54

Art.	Codice	Attacco	Diametro	Scala L.mm	Tipologia	Prezzo €
54	STR540630002	Radiale	63	0 -2,5	Bourdon	19,72
54	STR540630160	Radiale		0 -160	Bourdon	23,15
54	STR540800004	Radiale	80	0 -4	Bourdon	66,06
54	STR541000002	Radiale	100	0 -2,5	Bourdon	47,92

*Le misure non presenti in tabella sono verificate su richiesta*

## Art. 54.1

Art.	Codice	Attacco	Diametro	Scala L.mm	Tipologia	Prezzo €
54.1	STP540630002	Assiale	63	0 -2,5	Bourdon	20,47
54.1	STP540800002	Assiale	80	0 -2,5	Bourdon	71,53
54.1	STP541000002	Assiale	100	0 -2,5	Bourdon	59,16

*Le misure non presenti in tabella sono verificate su richiesta*

Note:

---



---



---

### MANOMETRO TUTTO INOX PER L'INDUSTRIA

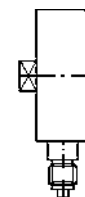
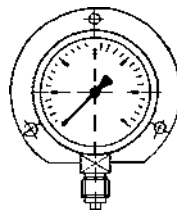
**Cassa** a tenuta stagna in acciaio inox AISI 304 - **Anello** in acciaio inox AISI 304 - **Quadrante** bianco con numerazione in nero - **Trasparente** in vetro - **Elemento** sensibile tubolare - **Attacco** in acciaio INOX (AISI 316)

#### Art. 55

- Attacco radiale

#### Art. 55.1

- Attacco posteriore



Art. 55

#### Art. 55

Art.	Codice	Attacco	Diametro	Scala L.mm	Tipologia	
55	STR550630001	Radiale	63	0 -1	Bourdon	74,21
55	STR550800001	Radiale	80	0 -1	Bourdon	99,16
55	STR551000001	Radiale	100	0 -1	Bourdon	113,79

*Le misure non presenti in tabella sono verificate su richiesta*

#### Art. 55.1

Art.	Codice	Attacco	Diametro	Scala L.mm	Tipologia	
55.1	STP550630002	Assiale	63	0 -2,5	Bourdon	81,32
55.1	STP550800002	Assiale	80	0 -2,5	Bourdon	106,89
55.1	STP551000002	Assiale	100	0 -2,5	Bourdon	125,89

*Le misure non presenti in tabella sono verificate su richiesta*

### MANOMETRO A BAGNO DI GLICERINA

**Cassa** a tenuta stagna in acciaio inox AISI 304 - **Anello** in acciaio inox AISI 304 - **Trasparente** in vetro - **Quadrante** bianco con numerazione in nero - **Elemento** sensibile molla tubolare - **Attacco** in acciaio INOX (AISI 316)

Quadrante Ø mm	Attacco gas	Campi di misura bar	
63	1/4"	0- 1	0- 40
80	3/8"	0- 1,6	0- 63
100	1/2"	0- 2,5	0- 100

#### Art. 56

Attacco radiale

#### Art. 56.1

Attacco posteriore



attacco posteriore



attacco radiale

#### Art. 56

Art.	Codice	Attacco	Diametro	Scala L.mm	Tipologia	Prezzo €
56	STR560630001	Radiale	63	0 -2,5	Bourdon	91,99
56	STR560800001	Radiale	80	0 -2,5	Bourdon	117,86
56	STR561000001	Radiale	100	0 -2,5	Bourdon	139,96

*Le misure non presenti in tabella sono verificate su richiesta*

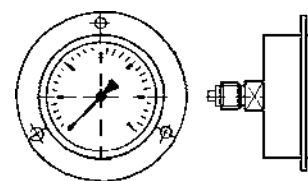
#### Art. 56.1

Art.	Codice	Attacco	Diametro	Scala L.mm	Tipologia	Prezzo €
56.1	STP560630001	Assiale	63	0 -1	Bourdon	98,92
56.1	STP560800001	Assiale	80	0 -1	Bourdon	128,90
56.1	STP561000001	Assiale	100	0 -1	Bourdon	154,61

*Le misure non presenti in tabella sono verificate su richiesta*

**MANOMETRO A BAGNO DI GLICERINA FLANGIA ANTERIORE**

**Cassa** inox - **Quadrante** bianco con numerazione in nero - **Calotta** inox - **Trasparente** in vetro - A tenuta ermetica, con tappo di sfogo. **Riempito** in glicerina per ammortizzare le vibrazioni della lancetta. **Elemento** sensibile molla bourdon - **Movimento** amplificatore di precisione in ottone - **Attacco** in ottone



Quadrante Ø mm	Attacco gas	Campi di misura bar	
		0- 1	0- 40
63	1/4"	0- 1,6	0- 63
80	3/8"	0- 2,5	0- 100
100	1/2"		

**Art. 57**

Flangia anteriore,  
attacco posteriore

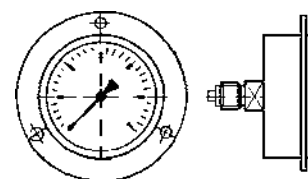
**Art. 57**

Art.	Codice	Attacco	Diametro	Scala L.mm	Tipologia	Prezzo €
57	STP570630002	Assiale	63	0 -2,5	Bourdon	27,92
57	STP570800002	Assiale	80	0 -2,5	Bourdon	89,80
57	STP571000002	Assiale	100	0 -2,5	Bourdon	107,13

*Le misure non presenti in tabella sono verificate su richiesta*

**MANOMETRO TUTTO INOX PER L'INDUSTRIA FLANGIA ANTERIORE**

**Cassa** a tenuta stagna in acciaio inox AISI 304 - **Anello** in acciaio inox AISI 304 - **Quadrante** bianco con numerazione in nero - **Trasparente** in vetro - **Elemento** sensibile tubolare - **Attacco** in acciaio INOX (AISI 316)

**Art. 58**

Flangia anteriore,  
attacco posteriore

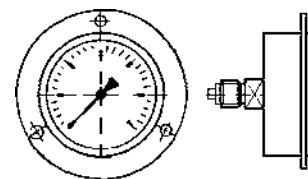
**Art. 58**

Art.	Codice	Attacco	Diametro	Scala L.mm	Tipologia	Prezzo €
58	STP580630002	Assiale	63	0 -2,5	Bourdon	92,87
58	STP580800002	Assiale	80	0 -2,5	Bourdon	125,13
58	STP581000002	Assiale	100	0 -2,5	Bourdon	146,07

*Le misure non presenti in tabella sono verificate su richiesta*

**MANOMETRO CON CASSA A TENUTA STAGNA FLANGIA ANTERIORE**

**Cassa** in acciaio inox AISI 304 - **Anello** in acciaio inox AISI 304 - **Quadrante** bianco con numerazione in nero - **Trasparente** in vetro - **Elemento** sensibile molla bourdon - **Movimento** amplificatore in ottone - **Attacco** in ottone

**Art. 59**

Flangia anteriore,  
attacco posteriore

**Art. 59**

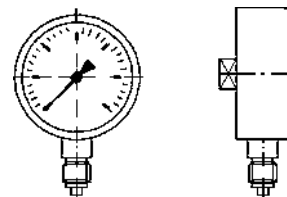
Art.	Codice	Attacco	Diametro	Scala L.mm	Tipologia	Prezzo €
59	STP590630002	Assiale	63	0 -2,5	Bourdon	34,82
59	STP590800002	Assiale	80	0 -2,5	Bourdon	80,38
59	STP591000002	Assiale	100	0 -2,5	Bourdon	93,51

*Le misure non presenti in tabella sono verificate su richiesta*

## Art. 60

### VUOTOMETRO normale PER L'INDUSTRIA

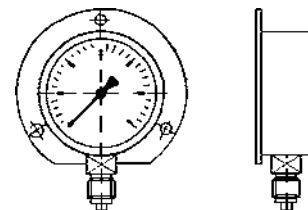
**Cassa** in materiale termoresistente (ABS) o in acciaio verniciato (AC), a seconda dei diametri - **Quadrante** bianco con numerazione in nero - **Calotta** verniciata o cromata a seconda dei diametri - **Trasparente** in vetro o costil a seconda dei diametri - **Elemento** sensibile molla bourdon - **Movimento** amplificatore di precisione in ottone e **Attacco** in ottone.



Attacco radiale

Art. 60.1	Attacco radiale Flangia posteriore, attacco radiale Flangia anteriore, attacco posteriore Attacco posteriore	Quadrante	Attacco	Campo di	Classe
		Ø mm	gas	Misura bar	
		40 ABS	1/8" conico	- 1 - 0	2,5
		50 ABS	1/4" gas	- 1 - 0	2,5
		63 ABS	1/4" gas	- 1 - 0	2,5
		80 ACC	3/8" conico	- 1 - 0	1,6
		100 ACC	1/2" gas	- 1 - 0	1,6
		150 ACC	1/2" gas	- 1 - 0	1,6

**N.B.:** I vuotometri 62A e 62D Ø 40, 50 e Ø 63, possono essere forniti anche con cassa in acciaio.

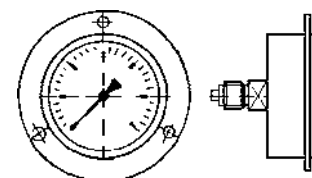


Flangia posteriore  
Attacco radiale

### VUOTOMETRO a bagno di glicerina PER L'INDUSTRIA

**Cassa** inox - **Quadrante** bianco con numerazione in nero - **Calotta** inox - **Trasparente** in vetro - A tenuta ermetica, con tappo di sfogo. **Riempito** in glicerina per ammortizzare le vibrazioni della lancetta. **Elemento** sensibile molla bourdon - **Movimento** amplificatore di precisione e **Attacco** in ottone.

Art. 60.2	Attacco radiale Flangia anteriore, attacco posteriore Attacco posteriore	Quadrante	Attacco	Campo di
		Ø mm	gas	misura/bar
		63 ACC	1/4"	- 1 - 0
		80 ACC	3/8"	- 1 - 0
		100 ACC	1/2"	- 1 - 0
		150 ACC	1/2"	- 1 - 0

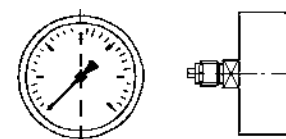


Flangia anteriore  
Attacco posteriore

### MANOVUOTOMETRO PER L'INDUSTRIA

**Cassa** in acciaio verniciato - **Quadrante** bianco con numerazione in nero - **Calotta** cromata - **Trasparente** in vetro - **Elemento** sensibile molla bourdon - **Movimento** amplificatore di precisione e **Attacco** in ottone.

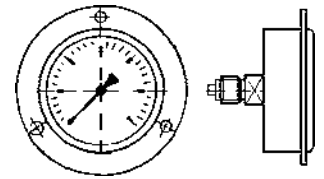
Art. 60.3	Attacco radiale Flangia posteriore, attacco radiale Flangia anteriore, attacco posteriore Attacco posteriore	Quadrante	Attacco	Campi di
		Ø mm	gas	misura/bar
		60 ACC	1/4"	-1+1,5
		80 ACC	3/8"	-1+3
		100 ACC	1/2"	-1+5
				-1+9
				-1+15
				-1+25



Attacco posteriore

**MANOMETRO A BAGNO DI GLICERINA TUTTO INOX FLANGIA ANTERIORE**

**Cassa** a tenuta stagna in acciaio inox AISI 304 - **Anello** in acciaio inox AISI 304 - **Trasparente** in vetro - Quadrante bianco con numerazione in nero - **Elemento** sensibile molla tubolare - **Attacco** in acciaio INOX (AISI 316)



Quadrante Ø mm	Attacco gas	Campi di misura bar	
		0- 1	0- 40
63	1/4"	0- 1,6	0- 63
80	3/8"	0- 2,5	0- 100
100	1/2"		

**Art. 61**

Flangia anteriore,  
attacco posteriore

**Art. 61**

Art.	Codice	Attacco	Diametro	Scala L.mm	Tipologia	Prezzo €
61	STP610630002	Assiale	63	0 -2,5	Bourdon	110,44
61	STP610800002	Assiale	80	0 -2,5	Bourdon	147,17
61	STP611000002	Assiale	100	0 -2,5	Bourdon	174,83

*Le misure non presenti in tabella sono verificate su richiesta*

**MANOMETRO E VUOTOMETRO TUTTO INOX PER GAS A BASSA PRESSIONE**

**Cassa** in acciaio INOX AISI 304

**Anello** in acciaio INOX AISI 304

**Quadrante** bianco con doppia scala mm. H<sub>2</sub>O (nero) mbar (rosso)

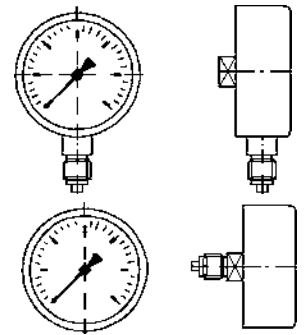
**Trasparente** in vetro

**Elemento sensibile:** a capsula con membrana interna INOX (AISI 316)

**Attacco** in acciaio INOX (AISI316)

**Art. 1010 A** : Attacco radiale

**Art. 1010 D** : Attacco posteriore

**Art. 62**

Art.	Codice	Attacco	Diametro	Scala L.mm	Tipologia	Prezzo €
62	STR620630600	Radiale	63	0 -60	A capsula	a richiesta
62	STR620800600	Radiale	80	0 -60	A capsula	a richiesta
62	STR621000600	Radiale	100	0 -60	A capsula	a richiesta

*Le misure non presenti in tabella sono verificate su richiesta*

**Art. 62.1**

Art.	Codice	Attacco	Diametro	Scala L.mm	Tipologia	Prezzo €
62.1	STP620630600	Assiale	63	0 -60	A capsula	214,14
62.1	STP620800600	Assiale	80	0 -60	A capsula	219,85

*Le misure non presenti in tabella sono verificate su richiesta*

Note:

---



---



---

**MANOMETRO -VUOTOMETRO SCHAEFFER****Esecuzioni varie**

Questi apparecchi vengono impiegati per le misure di piccole pressioni o depressioni su fluidi liquidi o gassosi. Una membrana di teflon è fissata tra due flange. Attraverso un foro sull'attacco del manometro, il fluido di cui si vuol misurare la pressione entra nella camera della membrana deformandola dando la lettura.

**Cassa** in metallo o inox (AISI 304)

**Trasparente** in vetro

**Quadrante** bianco con numerazione in nero

**Attacco** vedi descrizioni.

**MANOMETRO Ø 100 – 150 Campi di misura da 0+1 a 0+25 bar**

**Art. 63** Attacco radiale, 1/2" gas BRONZO

**Art. 63.1** Attacco radiale, 1/2" gas INOX

**Art. 63.2** Attacco radiale, 1/2" gas PVC

**Art. 63.3** Attacco radiale, 1/2" gas tutto INOX

**Art. 63**

Art.	Codice	Attacco	Diametro	Scala L.mm	Tipologia	Prezzo €
63	STR630800010	Radiale	100	1 +25	Schaeffer	a richiesta

*Le misure non presenti in tabella sono verificate su richiesta*

**Art. 80****MANOMETRO AD ARIA LIBERA****Art. 80 - 80A**

Su base legno lucido - Scala mobile per facilitare la messa a punto dello 0(zero)

Campi di misura da 100 a 2000 mm/H<sub>2</sub>O



**Art. 80**

con tubo in vetro

**Art. 80A**

con tubo in plastica

Art. CH 153	Art. CH 153A
Campo di misura mm/H <sub>2</sub> O	Campo di misura mm/H <sub>2</sub> O
100	100
200	200
300	300
400	400
600	600
1000	1000
1500	
2000	

**ACCESSORI PER MANOMETRI E IDROMETRI****RUBINETTO PORTAMANOMETRO**

Corpo in ottone. Temperatura max 90°C

Attacchi: 1/4"M x 1/4"F - 3/8"M x 3/8"F - 1/2"M x 1/2"F

**Art. 30** con flangia di collaudo, tenuta a premistoppa - PN 16

**Art. 30****Art. 30**

Art.	Codice	Diametro	Prezzo €
30	STS0012	1/4"	14,29
30	STS0001	3/8"	15,13
30	STS0003	1/2"	16,07

*Le misure non presenti in tabella sono verificate su richiesta*



**Art. 34 RUBINETTO NICHELATO, PORTA  
MANOMETRO CON PULSANTE, PER  
GAS - PN 5**

**Attacchi:** 1/4"  
3/8"  
1/2"



**Art. 34**

Art.	Codice	Diametro	Prezzo €
34	STS0002	1/4"	18,28
34	STS0010	3/8"	18,22
34	STS0013	1/2"	19,66

*Le misure non presenti in tabella sono verificate su richiesta*

**Art. 69**

**GUAINE PER TERMOMETRI BIMETALLICI**

**IN OTTONE, filetto 1/2" gas**

Art. 69 lunghezza totale mm. 50 - 100 - 150 - 200 - 250 - 300  
(Ø foro mm. 10,5)

**IN ACCIAIO INOX AISI 316, filetto 1/2" gas**

Art. 71 lunghezza totale mm. 50 - 100 - 150 - 200 - 250 - 300  
(Ø foro mm. 10,5)

**Pressione** max ammissibile: 40 Bar



**GUAINE PER TERMOMETRI DILATAZIONE A GAS**

**IN OTTONE, filetto 1/2" gas**

Art. 67 lunghezza totale mm. 50 - 100 - 150 - 200 - 250 - 300  
(Ø foro mm. 10,5)

**IN ACCIAIO INOX AISI 316, filetto 1/2" gas**

Art. 72 lunghezza totale mm. 50 - 100 - 150 - 200 - 250 - 300  
(Ø foro mm. 10,5)

**Pressione** max ammissibile: 40 Bar

Note:

---



---



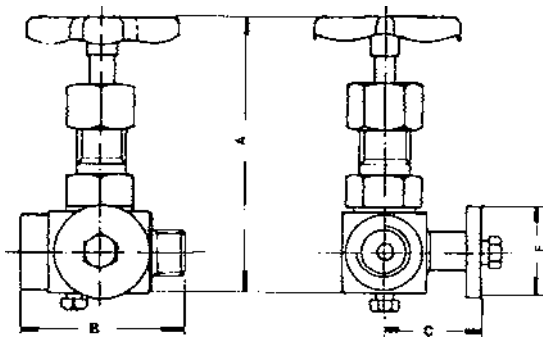
---

**VALVOLE - PORTAMANOMETRI**

**Art. 200 W** Valvola a 3 vie con flangia Ø 40 per manometri, con foro laterale di spurgo con vite a tenuta.

**CARATTERISTICHE COSTRUTTIVE**

**Corpo ricavato:** da barra acciaio AISI 316  
**Flangia:** con apporto in Argonarc acciaio AISI 316  
**Otturatore:** a spillo snodato autocentrante in acciaio AISI 316 con apporto di stallite  
**Sede otturatore:** ribordata in acciaio AISI 316  
**Volantino:** in lamiera ribordata everniciata  
**Bodarna di tenuta:** fibra oteflon  
**Pressione:** PN 210 secondo norme ANSI 3000

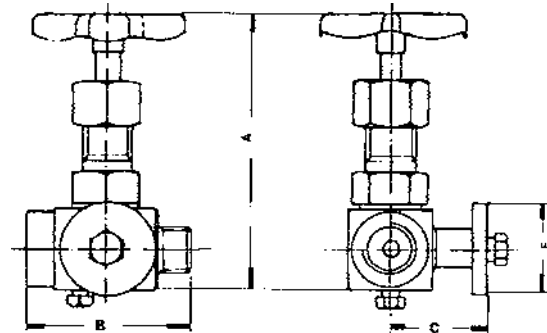
**200 W**

	Att. 1/4" gas	Att. 3/8" gas	Att. 1/2" gas
<b>A</b>	113	115	120
<b>B</b>	50	60	70
<b>C</b>	55	55	58
<b>F</b>	40	40	40

**Art. 201 W** Valvola a 3 vie con flangia Ø 40 per manometri, con foro laterale di spurgo con vite a tenuta.

**CARATTERISTICHE COSTRUTTIVE**

**Corpo ricavato:** da barra acciaio Aq 50  
**Flangia:** saldata con apporto di materiale  
**Otturatore:** a spillo snodato autocentrante in acciaio AISI 420  
**Sede otturatore:** ribordata in acciaio  
**Volantino:** in lamiera nervata e verniciata  
**Bodarna di tenuta:** fibra o teflon  
**Pressione:** PN 210 secondo norme ANSI 3000

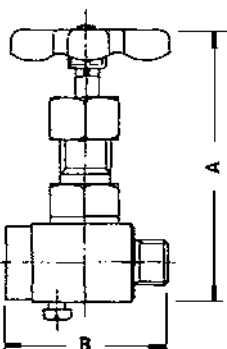
**201 W**

	Att. 1/4" gas	Att. 3/8" gas	Att. 1/2" gas
<b>A</b>	113	115	120
<b>B</b>	50	60	70
<b>C</b>	55	55	58
<b>F</b>	40	40	40

**Art. 202 W** Valvola a 2 vie con foro laterale di spurgo con vite a tenuta.

**CARATTERISTICHE COSTRUTTIVE**

**Corpo ricavato:** da barra acciaio AISI 316  
**Otturatore:** a spillo snodato autocentrante in acciaio AISI 316 con apporto di stallite  
**Sede otturatore:** ribordata in acciaio AISI 316  
**Volantino:** in lamiera acciaio nervata e verniciata  
**Pressione:** PN 210 secondo norme ANSI 3000

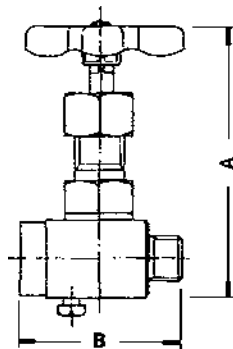
**202 W**

	Att. 1/4" gas	Att. 3/8" gas	Att. 1/2" gas
<b>A</b>	113	115	120
<b>B</b>	60	60	70

**Art. 203 W** Valvola a 2 vie con foro laterale di spurgo con vite a tenuta.

**CARATTERISTICHE COSTRUTTIVE**

**Corpo ricavato:** da barra acciaio Aq 50  
**Otturatore:** a spillo snodato autocentrante in acciaio AISI 420  
**Sede otturatore:** ribordata in acciaio AISI 316  
**Volantino:** in lamiera acciaio nervata e verniciata  
**Pressione:** PN 210 secondo norme ANSI 3000

**203 W**

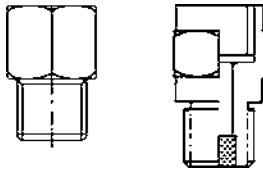
	Att. 1/4" gas	Att. 3/8" gas	Att. 1/2" gas
<b>A</b>	113	115	120
<b>B</b>	60	60	70



### AMMORTIZZATORE DI PRECISIONE per manometri

**Art. 205 W**

**Pressione nominale**    **Esecuzione in**    **Attacco gas MF**  
 400 Bar                      acciaio inox                      1/2"



### AMMORTIZZATORE IN OTTONE A DISCO POROSO per manometri

**Art. 206 W**

**Attacco gas MF**                      **Pressione max 250 Bar**  
 1/4"  
 3/8"  
 1/2"

## Art. 130/TC



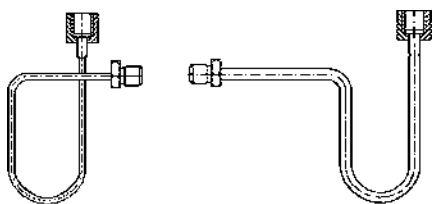
### TUBI DI CONDENZA PER MANOMETRI

Questi tubi sono fornibili in acciaio, in acciaio INOX o in rame ed hanno il compito di proteggere gli strumenti contro la pressione ad alte temperature (in special modo vapore) che li rovinerebbe. Infatti in questi tubi si forma la condensa che interrompe l'afflusso caldo di pressione che giunge così agli strumenti ad una temperatura ideale per il buon funzionamento degli stessi.

**Art. 130/TC** forma a ricciolo

**Art. 130/UC** forma ad "U"

**Art. 130/OC** forma ad "O"



**Esecuzioni:**    acciaio                      PN 40  
                          acciaio INOX              PN 40  
                          rame                              PN 40

**Temperatura max 300°**

**Attacchi gas**    1/4"M x 1/4"F - 3/8"M x 3/8"F - 1/2"M x 1/2"F

Art.	Codice	Diametro	Prezzo €
130/TC	STS0014	1/4"	9,30
130/TC	STS0005	3/8"	11,14
130/TC	STS0006	1/2"	13,38

**Le misure non presenti in tabella sono verificate su richiesta**



**GILLIA GIUSEPPE**

VIA VITTIME DELLE FOIBE, 10 -  
10036 SETTIMO TORINESE (TO)  
P.IVA 07909600012 - Cod. Fiscale  
GLLGPP59R16L219I  
Tel. 011 26 23 605

**E-mail: [info@gilliarap.it](mailto:info@gilliarap.it) - WEB: [www.gilliarap.it](http://www.gilliarap.it)**